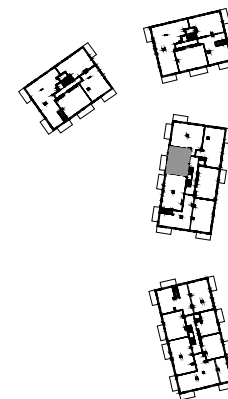


**NK** NOWE  
KOLIBKI



POWIERZCHNIA WEWNĘTRZNA 59,5 m<sup>2</sup>

POWIERZCHNIA UŻYTKOWA 57,3 m<sup>2</sup>

HOL 7,7 m<sup>2</sup>

POKÓJ DZIENNY 23,7 m<sup>2</sup>

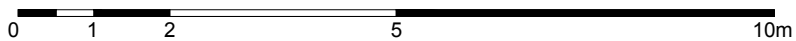
KUCHNIA 8,0 m<sup>2</sup>

POKÓJ 12,8 m<sup>2</sup>

ŁAZIENKA 5,1 m<sup>2</sup>

POWIERZCHNIA POD ŚCIANKAMI  
Z MOŻLIWOŚCIĄ WYBURZENIA 1,9 m<sup>2</sup>

BALKON 8,5 m<sup>2</sup>



— ŚCIANA Z MOŻLIWOŚCIĄ WYBURZENIA    ■ ŚCIANA BEZ MOŻLIWOŚCI WYBURZENIA