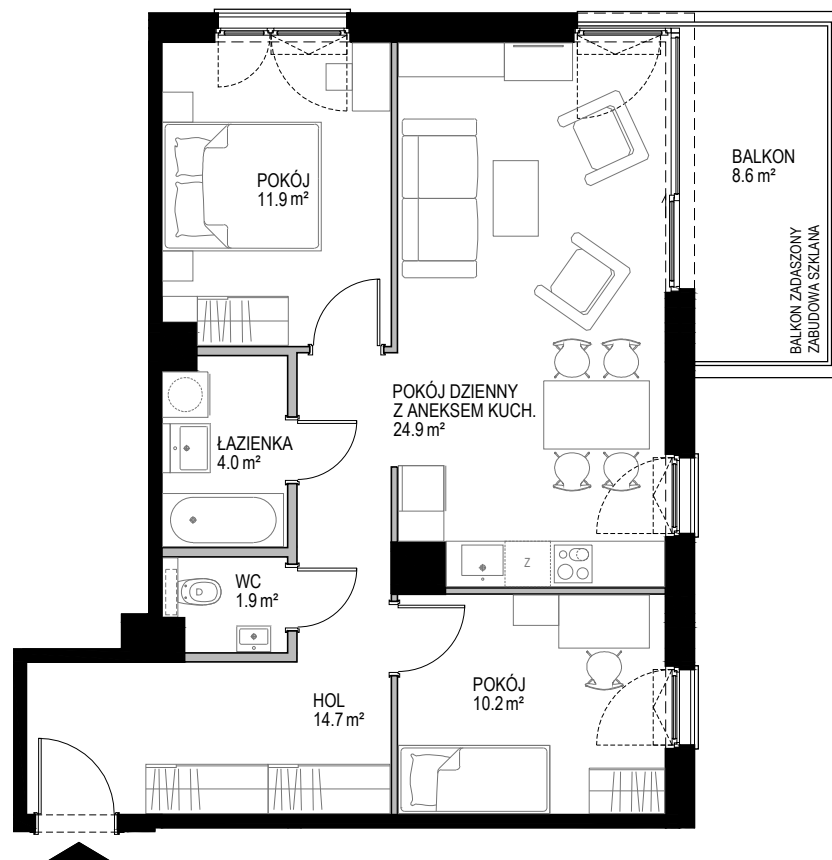
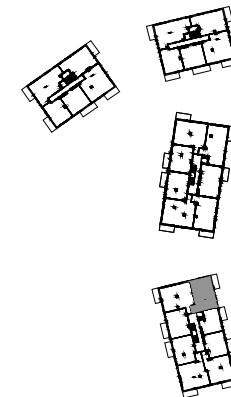


NK NOWE
KOLIBKI



POWIERZCHNIA WEWNĘTRZNA 70,9 m²

POWIERZCHNIA UŻYTKOWA 67,6 m²

HOL 14,7 m²

WC 1,9 m²

ŁAZIENKA 4,0 m²

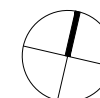
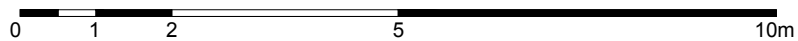
POKÓJ 11,9 m²

POKÓJ DZIENNY Z ANEKSEM KUCH. 24,9 m²

POKÓJ 10,2 m²

POWIERZCHNIA POD ŚCIANKAMI
Z MOŻLIWOŚCIĄ WYBURZENIA 2,6 m²

BALKON 8,6 m²



— ŚCIANA Z MOŻLIWOŚCIĄ WYBURZENIA ■ ŚCIANA BEZ MOŻLIWOŚCI WYBURZENIA