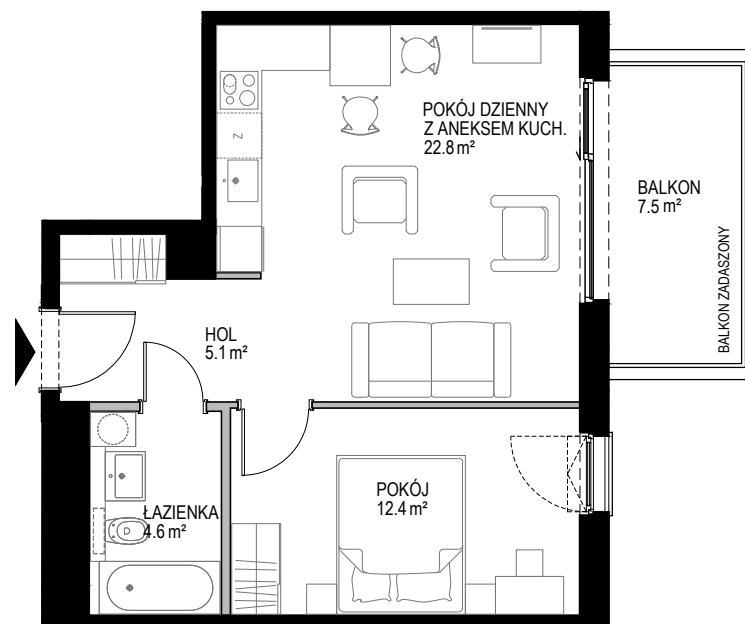
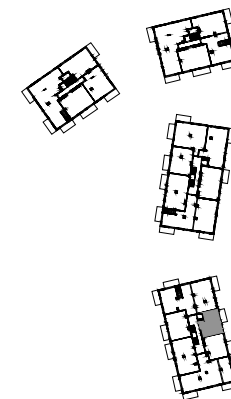


**NK** NOWE  
KOLIBKI



POWIERZCHNIA WEWNĘTRZNA 46,5 m<sup>2</sup>

POWIERZCHNIA UŻYTKOWA 44,9 m<sup>2</sup>

HOL 5,1 m<sup>2</sup>

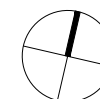
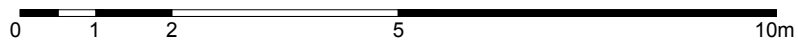
POKÓJ DZIENNY Z ANEKSEM KUCH. 22,8 m<sup>2</sup>

POKÓJ 12,4 m<sup>2</sup>

ŁAZIENKA 4,6 m<sup>2</sup>

POWIERZCHNIA POD ŚCIANKAMI  
Z MOŻLIWOŚCIĄ WYBURZENIA 1,3 m<sup>2</sup>

BALKON 7,5 m<sup>2</sup>



■ ŚCIANA Z MOŻLIWOŚCIĄ WYBURZENIA ■ ŚCIANA BEZ MOŻLIWOŚCI WYBURZENIA