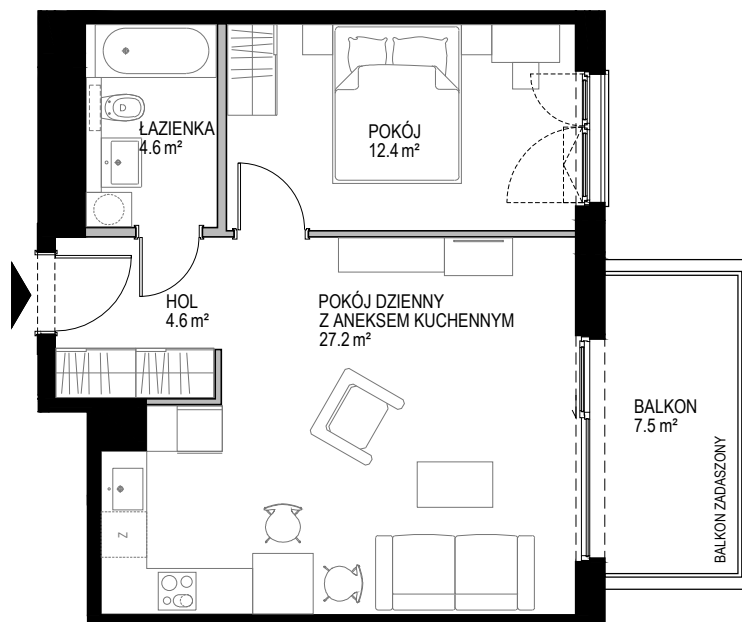
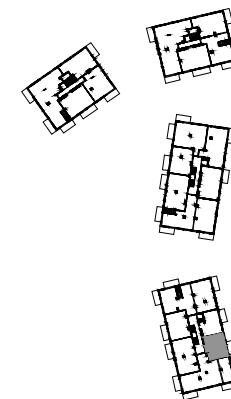


**NK** NOWE  
KOLIBKI



POWIERZCHNIA WEWNĘTRZNA 50,5 m<sup>2</sup>

POWIERZCHNIA UŻYTKOWA 48,8 m<sup>2</sup>

HOL 4,6 m<sup>2</sup>

ŁAZIENKA 4,6 m<sup>2</sup>

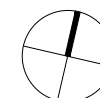
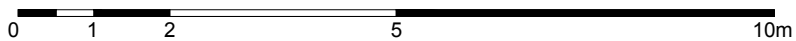
POKÓJ 12,4 m<sup>2</sup>

POKÓJ DZIENNY Z ANEKSEM KUCH. 27,2 m<sup>2</sup>

POWIERZCHNIA POD ŚCIANKAMI

Z MOŻLIWOŚCIĄ WYBURZENIA 1,4 m<sup>2</sup>

BALKON 7,5 m<sup>2</sup>



■ ŚCIANA Z MOŻLIWOŚCIĄ WYBURZENIA ■ ŚCIANA BEZ MOŻLIWOŚCI WYBURZENIA