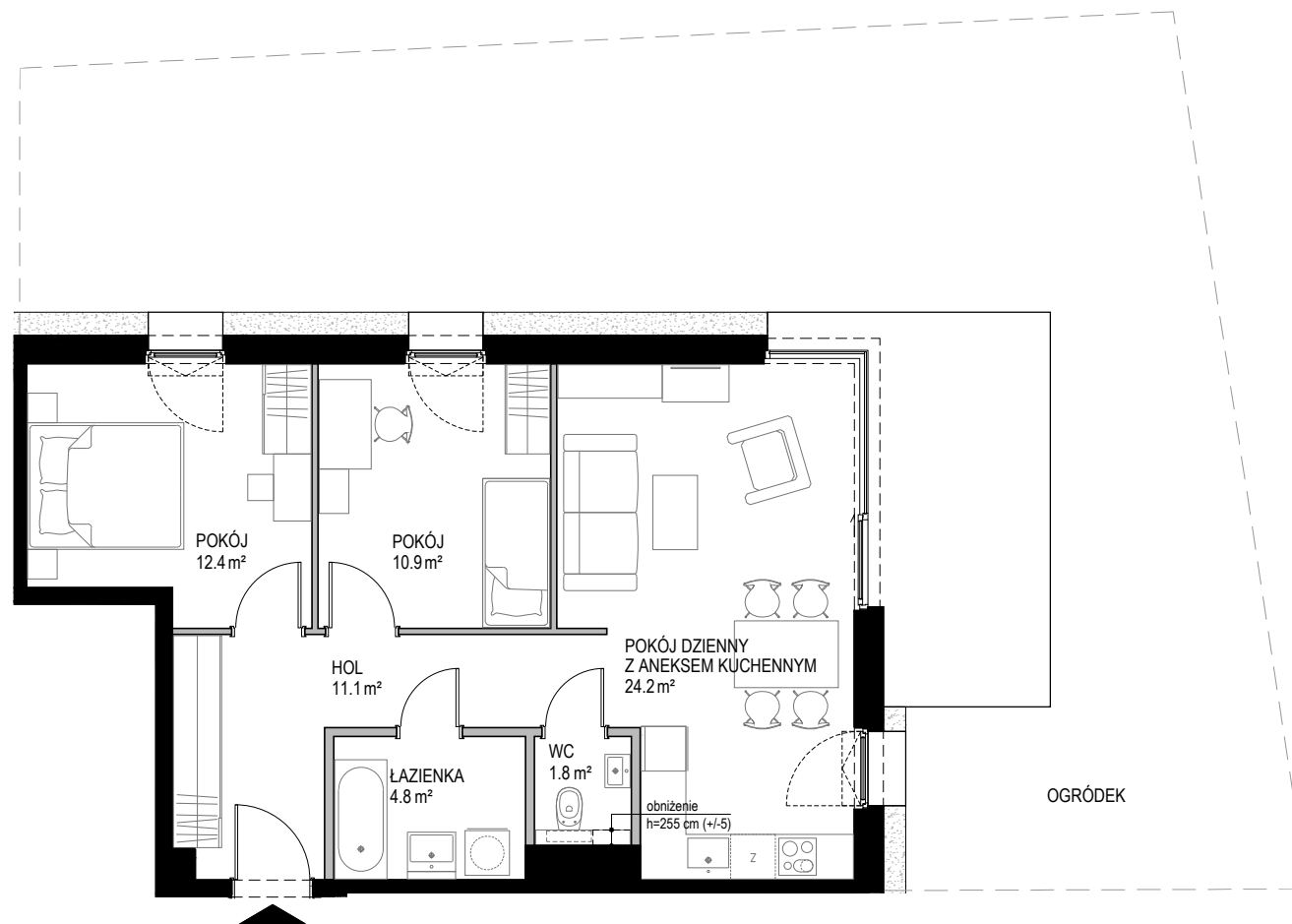
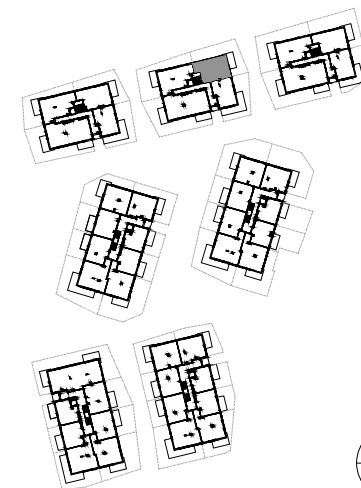


NK NOWE
KOLIBKI

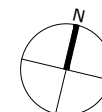
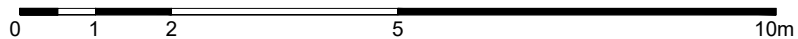


POWIERZCHNIA WEWNĘTRZNA 68,8 m²

POWIERZCHNIA UŻYTKOWA 65,2 m²

HOL	11,1 m ²
POKÓJ	12,4 m ²
POKÓJ	10,9 m ²
POKÓJ DZIENNY Z ANEKSEM KUCH.	24,2 m ²
WC	1,8 m ²
ŁAZIENKA	4,8 m ²

POWIERZCHNIA POD ŚCIANKAMI
Z MOŻLIWOŚCIĄ WYBURZENIA 3,0 m²



— ŚCIANA Z MOŻLIWOŚCIĄ WYBURZENIA ■ ŚCIANA BEZ MOŻLIWOŚCI WYBURZENIA