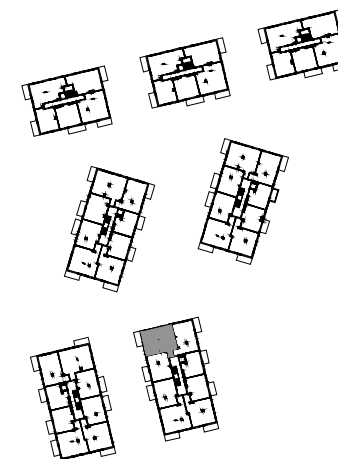


■ ŚCIANA Z MOŻLIWOŚCIĄ WYBURZENIA ■ ŚCIANA BEZ MOŻLIWOŚCI WYBURZENIA



POWIERZCHNIA WEWNĘTRZNA 85,3 m²

POWIERZCHNIA UŻYTKOWA 81,4 m²

HOL 15,1 m²

WC 1,8 m²

POKÓJ 10,9 m²

POKÓJ DZIENNY 26,1 m²

KUCHNIA 9,5 m²

POKÓJ 13,2 m²

ŁAZIENKA 4,8 m²

POWIERZCHNIA POD ŚCIANKAMI
Z MOŻLIWOŚCIĄ WYBURZENIA 3,2 m²

BALKON 8,5 m²

