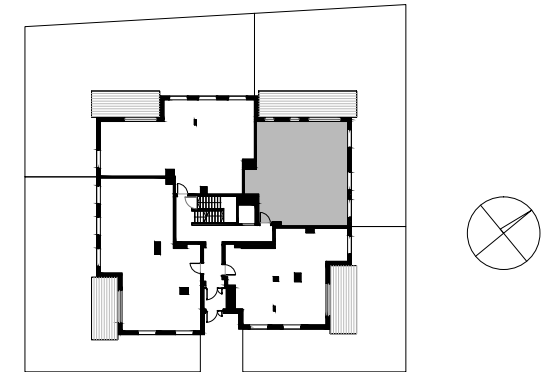


ŚCIANA Z MOŻLIWOŚCIĄ WYBURZENIA
  ŚCIANA BEZ MOŻLIWOŚCI WYBURZENIA

# Nowe ORŁOWO



POWIERZCHNIA WEWNĘTRZNA 91,1 m<sup>2</sup>

POWIERZCHNIA UŻYTKOWA 86,7 m<sup>2</sup>

1. POKÓJ DZIENNY	27,4 m <sup>2</sup>
2. KUCHNIA	11,5 m <sup>2</sup>
3. WC	2,9 m <sup>2</sup>
4. HOL	14,8 m <sup>2</sup>
5. POKÓJ	12,2 m <sup>2</sup>
6. POKÓJ	12,8 m <sup>2</sup>
7. ŁAZIENKA	5,1 m <sup>2</sup>

POWIERZCHNIA POD ŚCIANAMI  
Z MOŻLIWOŚCIĄ WYBURZENIA 3,9 m<sup>2</sup>