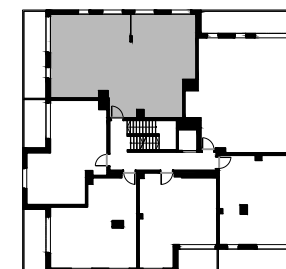
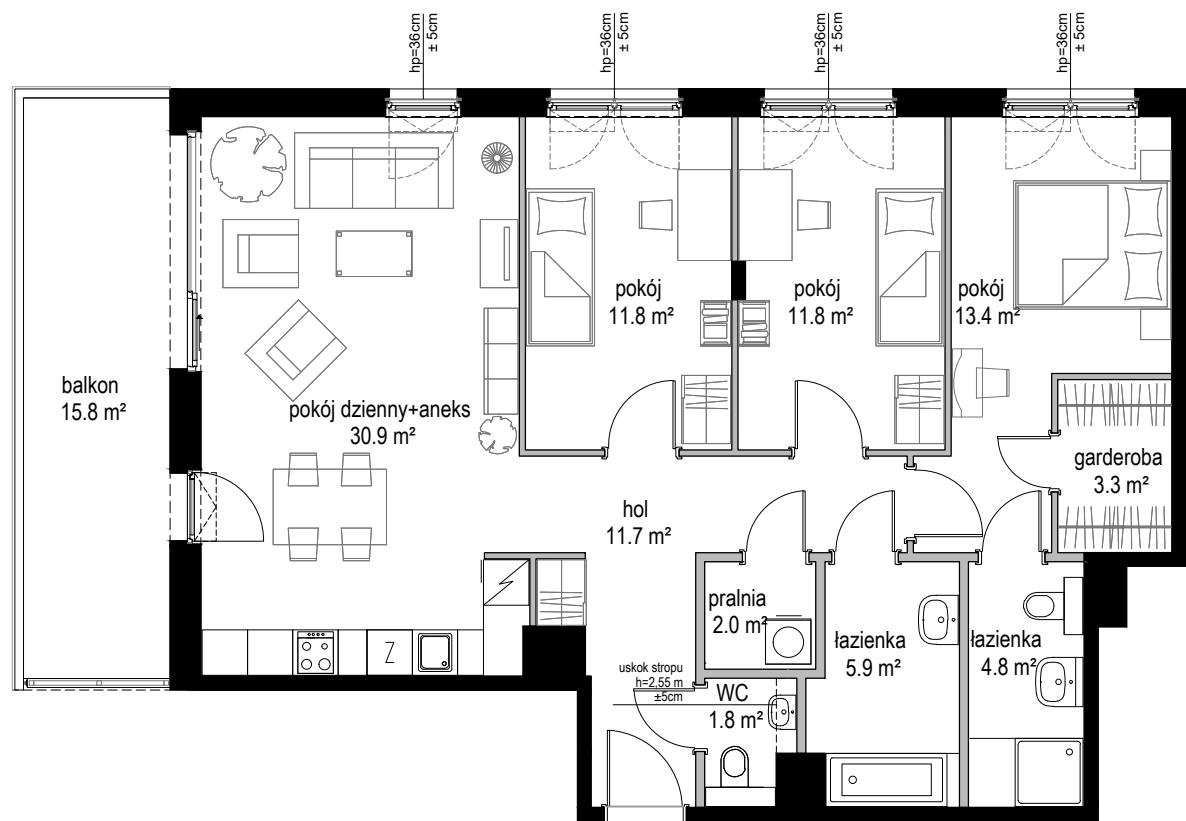


Nowe ORŁOWO



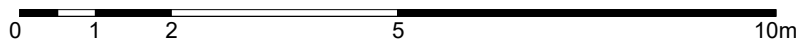
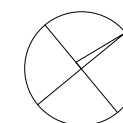
POWIERZCHNIA WEWNĘTRZNA 103,1 m²

POWIERZCHNIA UŻYTKOWA 97,4 m²

1. POKÓJ DZIENNY+ANEKS	30,9 m ²
2. POKÓJ	11,8 m ²
3. POKÓJ	11,8 m ²
4. POKÓJ	13,4 m ²
5. GARDEROBA	3,3 m ²
6. ŁAZIENKA	4,8 m ²
7. ŁAZIENKA	5,9 m ²
8. PRALNIA	2,0 m ²
9. HOL	11,7 m ²
10. WC	1,8 m ²

POWIERZCHNIA POD ŚCIANAMI
Z MOŻLIWOŚCIĄ WYBURZENIA 5,1 m²

BALKON 15,8 m²



— ŚCIANA Z MOŻLIWOŚCIĄ WYBURZENIA — ŚCIANA BEZ MOŻLIWOŚCI WYBURZENIA