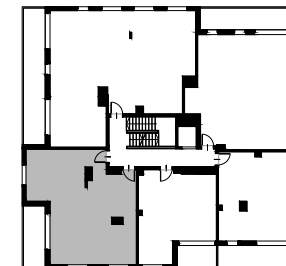
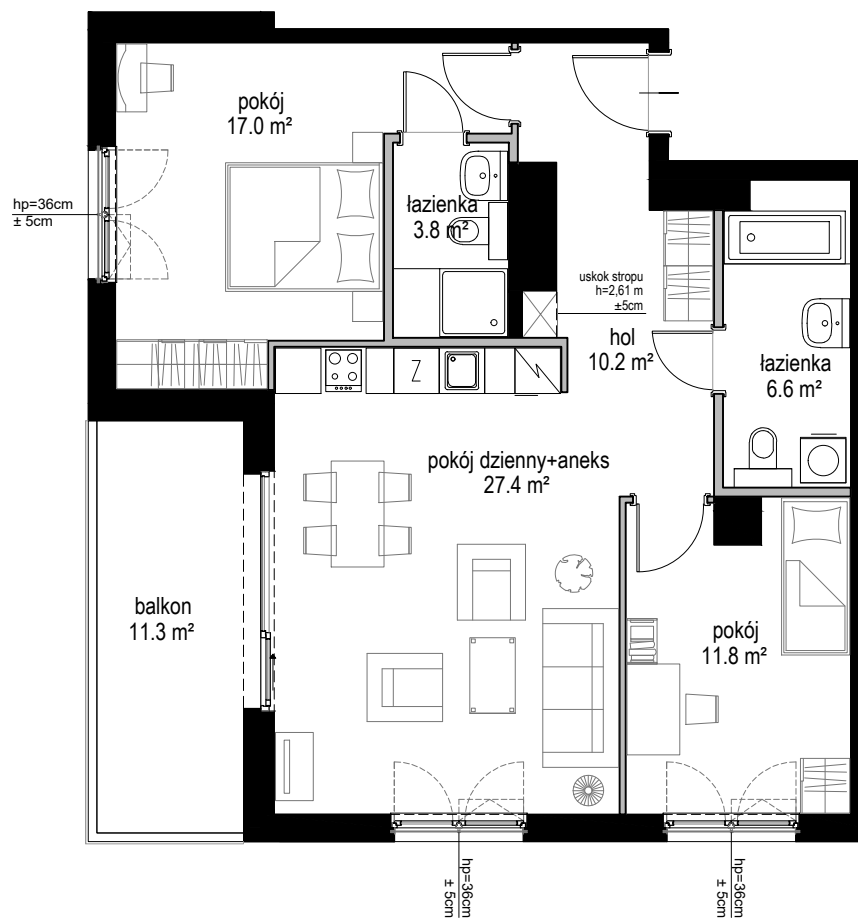


Nowe ORŁOWO



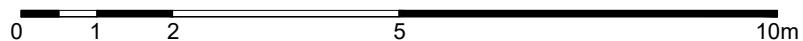
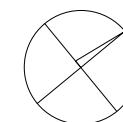
POWIERZCHNIA WEWNĘTRZNA 80,0 m²

POWIERZCHNIA UŻYTKOWA 76,8 m²

1. POKÓJ DZIENNY + ANEKS	27,4 m ²
2. POKÓJ	17,0 m ²
3. ŁAZIENKA	3,8 m ²
4. HOL	10,2 m ²
5. ŁAZIENKA	6,6 m ²
6. POKÓJ	11,8 m ²

POWIERZCHNIA POD ŚCIANAMI
Z MOŻLIWOŚCIĄ WYBURZENIA 2,9 m²

BALKON 11,3 m²



■ ŚCIANA Z MOŻLIWOŚCIĄ WYBURZENIA ■ ŚCIANA BEZ MOŻLIWOŚCI WYBURZENIA