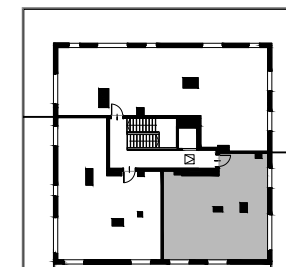
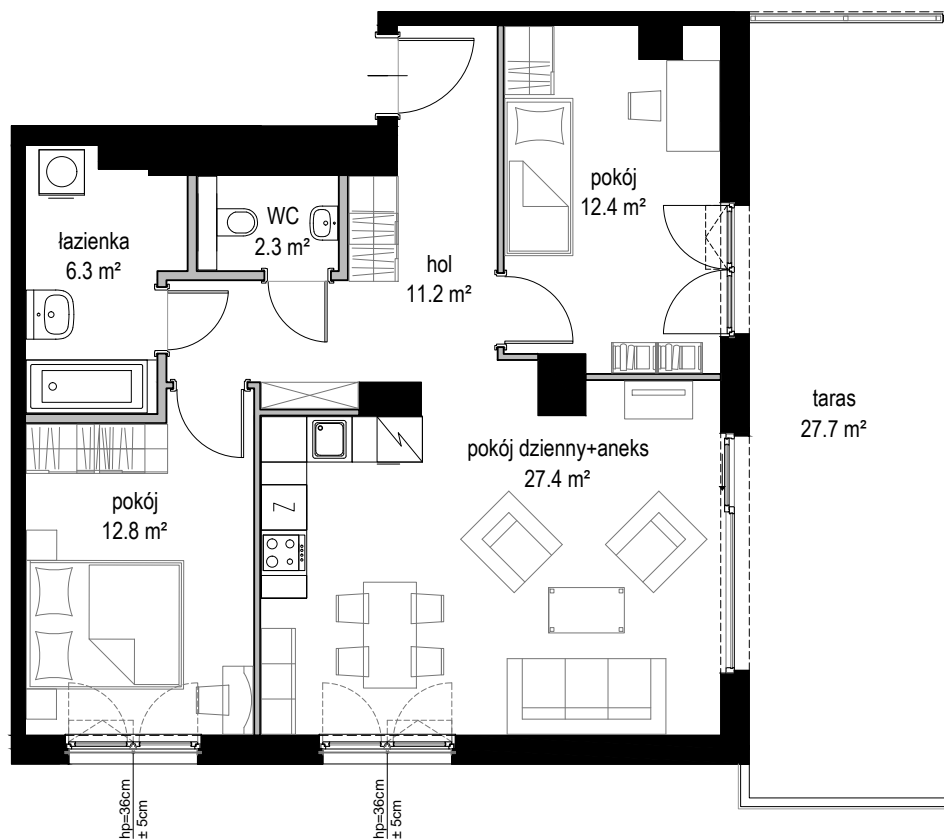


# Nowe ORŁOWO



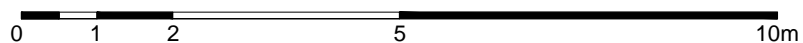
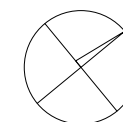
POWIERZCHNIA WEWNĘTRZNA 76,3 m<sup>2</sup>

POWIERZCHNIA UŻYTKOWA 72,4 m<sup>2</sup>

1. POKÓJ DZIENNY + ANEKS	27,4 m <sup>2</sup>
2. POKÓJ	12,4 m <sup>2</sup>
3. ŁAZIENKA	6,3 m <sup>2</sup>
4. WC	2,3 m <sup>2</sup>
5. HOL	11,2 m <sup>2</sup>
6. POKÓJ	12,8 m <sup>2</sup>

POWIERZCHNIA POD ŚCIANAMI  
Z MOŻLIWOŚCIĄ WYBURZENIA 2,8 m<sup>2</sup>

TARAS 27,7 m<sup>2</sup>



ŚCIANA Z MOŻLIWOŚCIĄ WYBURZENIA
  ŚCIANA BEZ MOŻLIWOŚCI WYBURZENIA