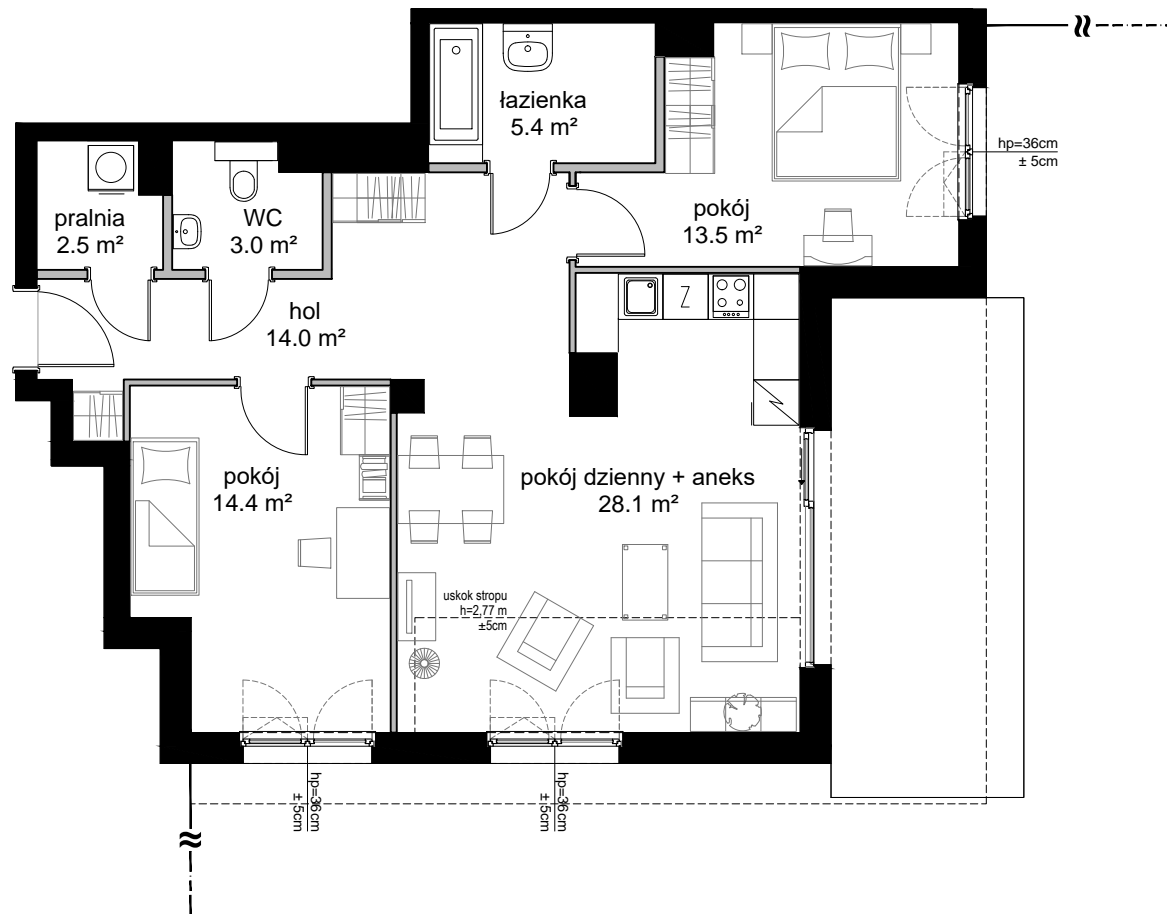


# Nowe ORŁOWO

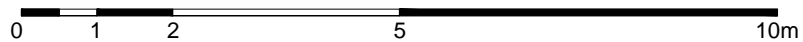


POWIERZCHNIA WEWNĘTRZNA 84,4 m<sup>2</sup>

POWIERZCHNIA UŻYTKOWA 80,9 m<sup>2</sup>

1. POKÓJ DZIENNY + ANEKS	28,1 m <sup>2</sup>
2. POKÓJ	14,4 m <sup>2</sup>
3. PRALNIA	2,5 m <sup>2</sup>
4. WC	3,0 m <sup>2</sup>
5. ŁAZIENKA	5,4 m <sup>2</sup>
6. POKÓJ	13,5 m <sup>2</sup>
7. HOL	14,0 m <sup>2</sup>

POWIERZCHNIA POD ŚCIANAMI Z MOŻLIWOŚCIĄ WYBURZENIA 3,1 m<sup>2</sup>



ŚCIANA Z MOŻLIWOŚCIĄ WYBURZENIA
  ŚCIANA BEZ MOŻLIWOŚCI WYBURZENIA

