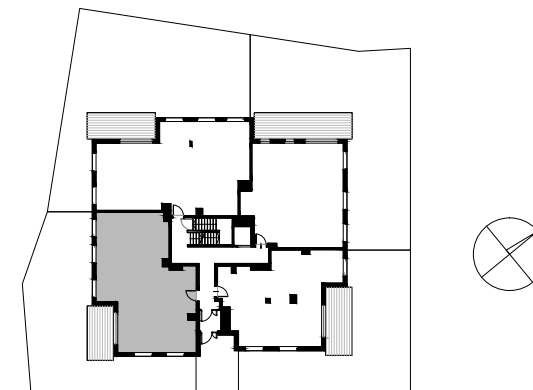
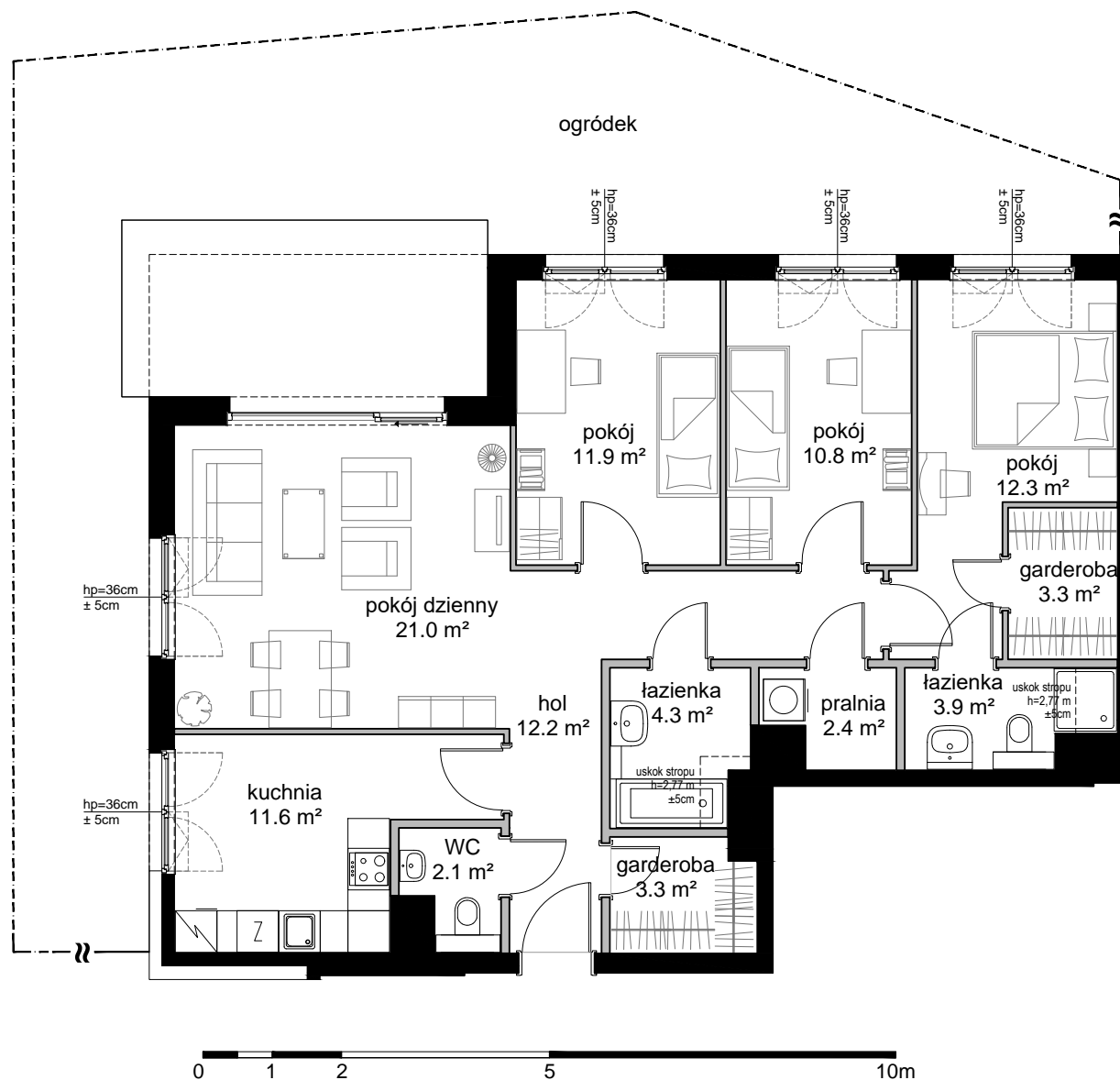


# Nowe ORŁOWO



POWIERZCHNIA WEWNĘTRZNA 105,6 m<sup>2</sup>

POWIERZCHNIA UŻYTKOWA 99,1 m<sup>2</sup>

1. POKÓJ DZIENNY	21,0 m <sup>2</sup>
2. KUCHNIA	11,6 m <sup>2</sup>
3. WC	2,1 m <sup>2</sup>
4. HOL	12,2 m <sup>2</sup>
5. POKÓJ	11,9 m <sup>2</sup>
6. POKÓJ	10,8 m <sup>2</sup>
7. POKÓJ	12,3 m <sup>2</sup>
8. GARDEROBA	3,3 m <sup>2</sup>
9. ŁAZIENKA	3,9 m <sup>2</sup>
10. PRALNIA	2,4 m <sup>2</sup>
11. ŁAZIENKA	4,3 m <sup>2</sup>
11. GARDEROBA	3,3 m <sup>2</sup>

POWIERZCHNIA POD ŚCIANAMI  
Z MOŻLIWOŚCIĄ WYBURZENIA 6,0 m<sup>2</sup>

□ ŚCIANA Z MOŻLIWOŚCIĄ WYBURZENIA    ■ ŚCIANA BEZ MOŻLIWOŚCI WYBURZENIA