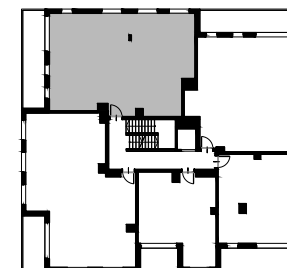
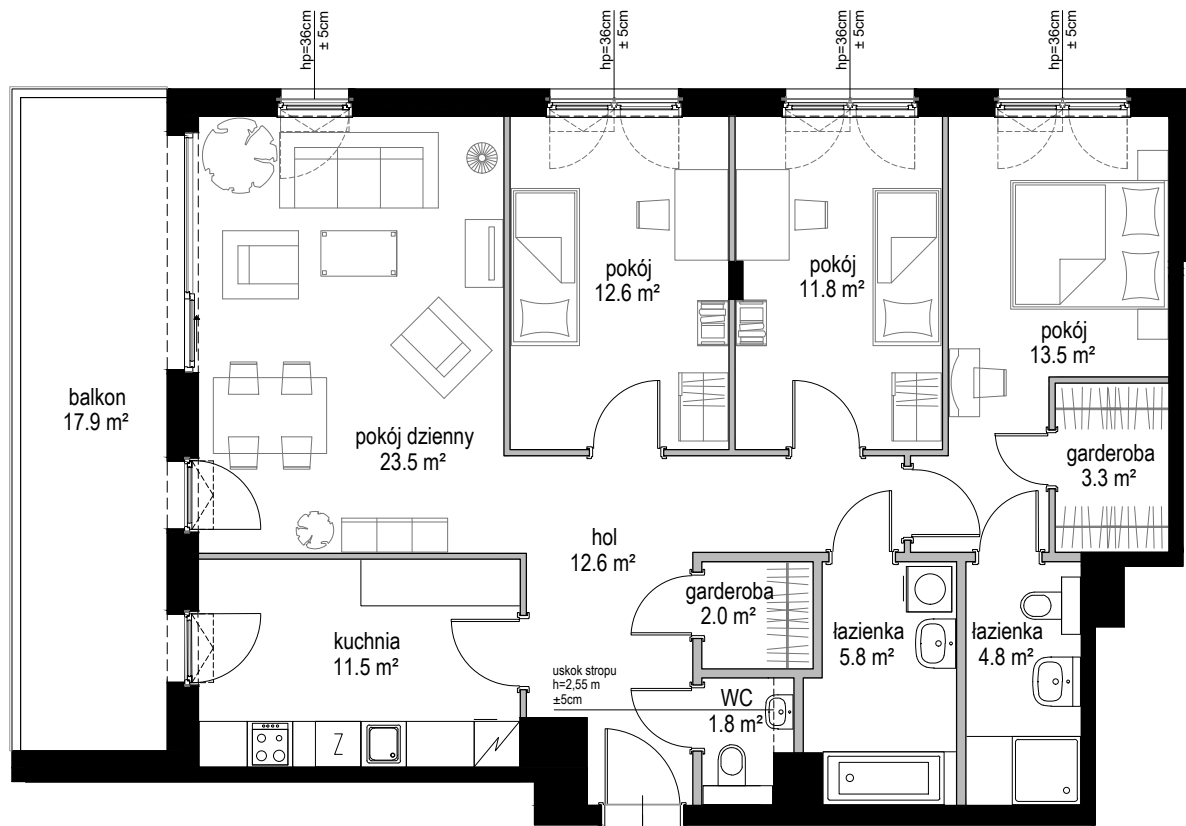


Nowe ORŁOWO



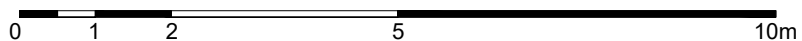
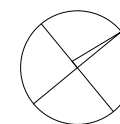
POWIERZCHNIA WEWNĘTRZNA 109,3 m²

POWIERZCHNIA UŻYTKOWA 103,2 m²

1. POKÓJ DZIENNY	23,5 m ²
2. KUCHNIA	11,5 m ²
3. HOL	12,6 m ²
4. GARDEROBA	2,0 m ²
5. WC	1,8 m ²
6. ŁAZIENKA	5,8 m ²
7. ŁAZIENKA	4,8 m ²
8. GARDEROBA	3,3 m ²
9. POKÓJ	13,5 m ²
10. POKÓJ	11,8 m ²
11. POKÓJ	12,6 m ²

POWIERZCHNIA POD ŚCIANAMI 5,6 m²

Z MOŻLIWOŚCIĄ WYBURZENIA
BALKON 17,9 m²



ŚCIANA Z MOŻLIWOŚCIĄ WYBURZENIA
 ŚCIANA BEZ MOŻLIWOŚCI WYBURZENIA