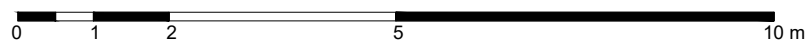
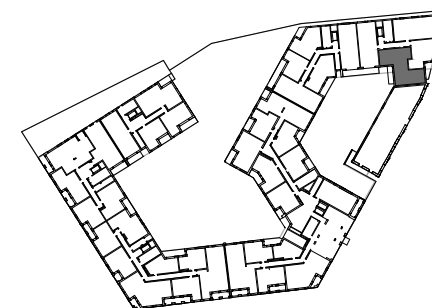
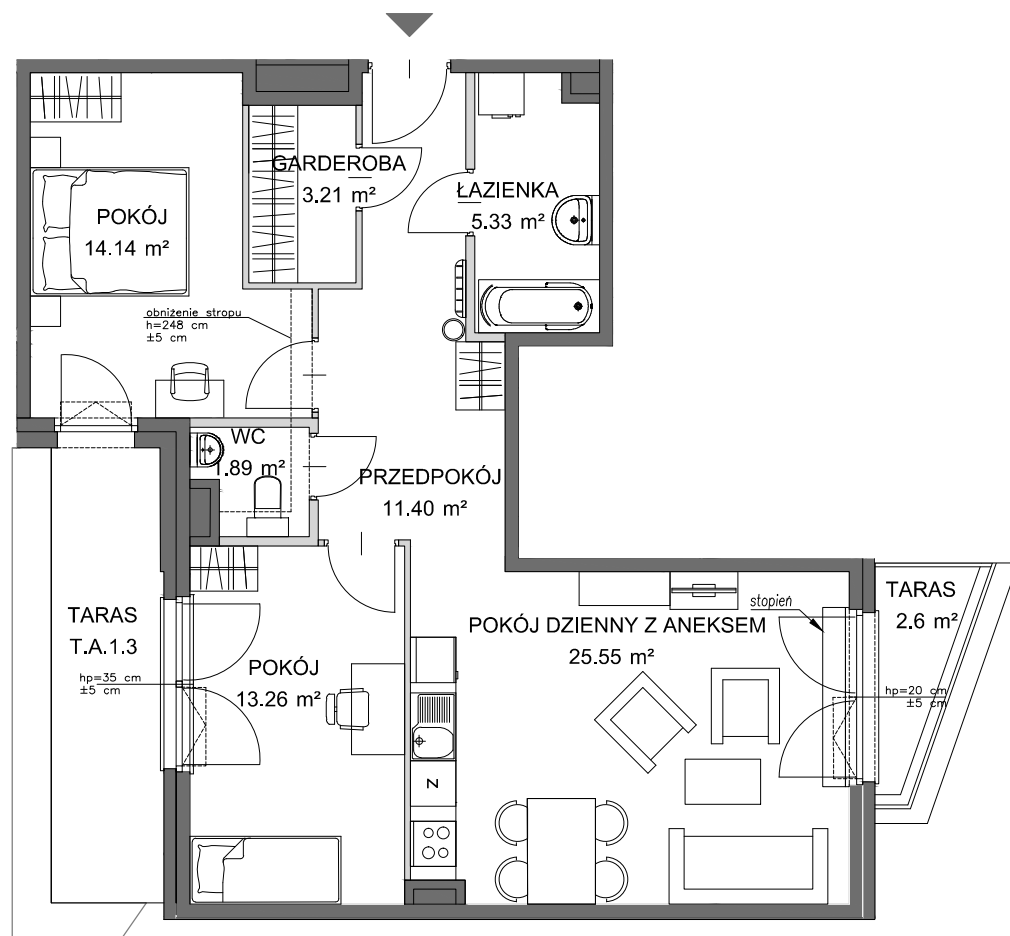


PORTOVA



ŚCIANA Z MOŻLIWOŚCIĄ WYBURZENIA ŚCIANA BEZ MOŻLIWOŚCI WYBURZENIA

POWIERZCHNIA WEWNĘTRZNA 77.7 m²
 POWIERZCHNIA UŻYTKOWA 74.78 m²

1 PRZEDPOKÓJ	11.40 m ²
2 ŁAZIENKA	5.33 m ²
3 POKÓJ DZIENNY Z ANEKSEM	25.55 m ²
4 POKÓJ	13.26 m ²
5 WC	1.89 m ²
6 POKÓJ	14.14 m ²
7 GARDEROBA	3.21 m ²
TARAS	2.6 m ²

POWIERZCHNIA POD ŚCIANKAMI
 Z MOŻLIWOŚCIĄ WYBURZENIA 2.82 m²