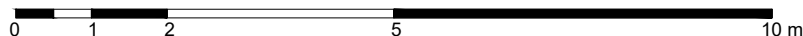
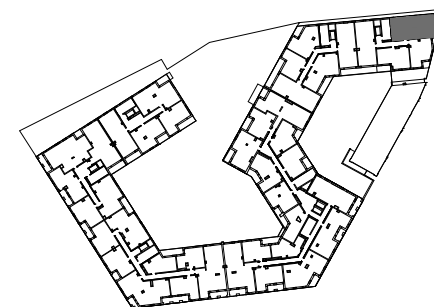
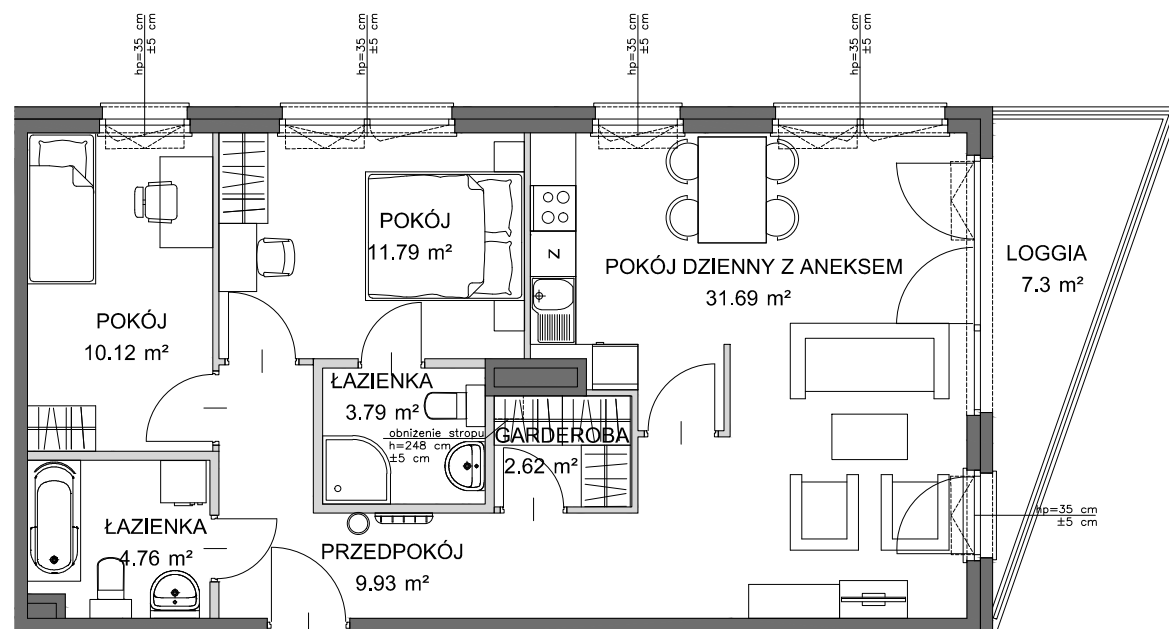


# PORTOVA



ŚCIANA Z MOŻLIWOŚCIĄ WYBURZENIA    ŚCIANA BEZ MOŻLIWOŚCI WYBURZENIA

POWIERZCHNIA WENĘTRZNA 78.6 m<sup>2</sup>  
 POWIERZCHNIA UŻYTKOWA 74.70 m<sup>2</sup>

|                           |                      |
|---------------------------|----------------------|
| 1 PRZEDPOKÓJ              | 9.93 m <sup>2</sup>  |
| 2 ŁAZIENKA                | 4.76 m <sup>2</sup>  |
| 3 POKÓJ                   | 10.12 m <sup>2</sup> |
| 4 POKÓJ                   | 11.79 m <sup>2</sup> |
| 5 ŁAZIENKA                | 3.79 m <sup>2</sup>  |
| 6 GARDEROBA               | 2.62 m <sup>2</sup>  |
| 7 POKÓJ DZIENNY Z ANEKSEM | 31.69 m <sup>2</sup> |

LOGGIA 7.3 m<sup>2</sup>

POWIERZCHNIA POD ŚCIANKAMI Z MOŻLIWOŚCIĄ WYBURZENIA 3.50 m<sup>2</sup>