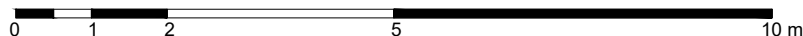
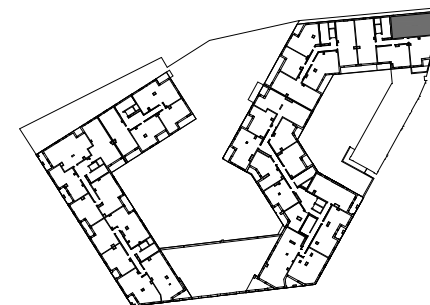
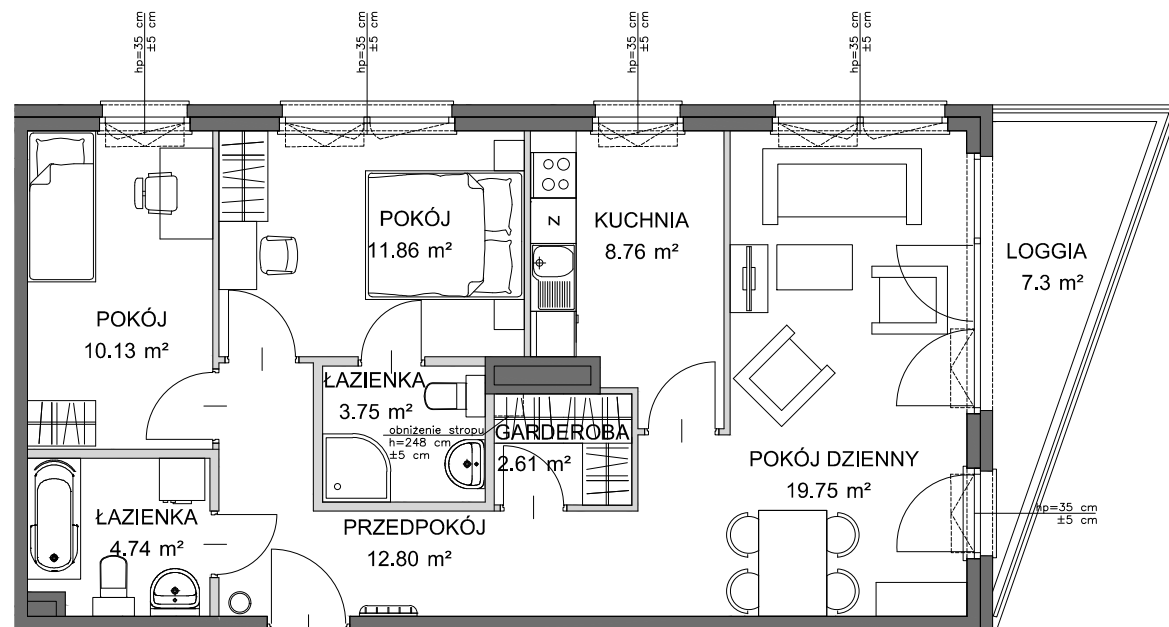


PORTOVA



ŚCIANA Z MOŻLIWOŚCIĄ WYBURZENIA ŚCIANA BEZ MOŻLIWOŚCI WYBURZENIA

POWIERZCHNIA WEWNĘTRZNA 78.5 m²
 POWIERZCHNIA UŻYTKOWA 74.40 m²

1 PRZEDPOKÓJ	12.80 m ²
2 ŁAZIENKA	4.74 m ²
3 POKÓJ	10.13 m ²
4 POKÓJ	11.86 m ²
5 ŁAZIENKA	3.75 m ²
6 GARDEROBA	2.61 m ²
7 POKÓJ DZIENNY	19.75 m ²
8 KUCHNIA	8.76 m ²
LOGGIA	7.3 m ²

POWIERZCHNIA POD ŚCIANKAMI
 Z MOŻLIWOŚCIĄ WYBURZENIA 3.70 m²