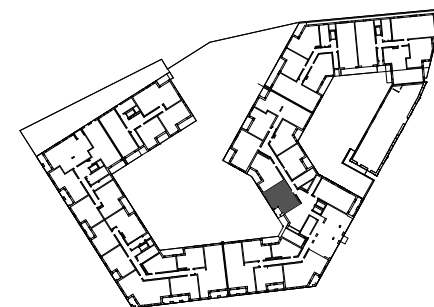
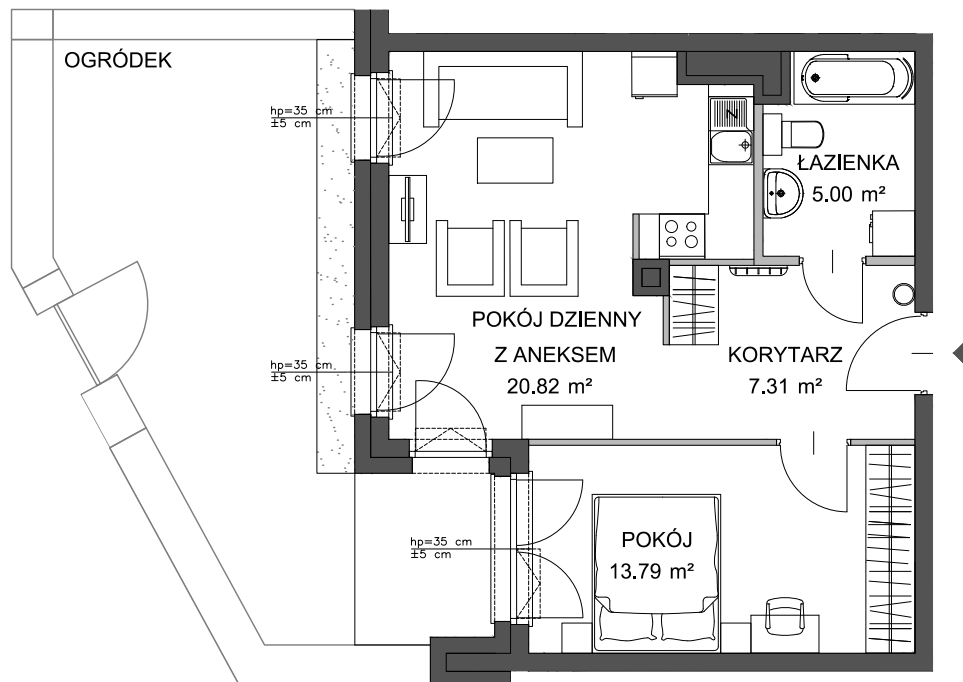


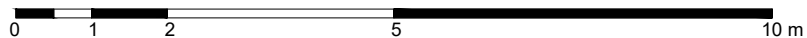
# PORTOVA



POWIERZCHNIA WEWNĘTRZNA 48.7 m<sup>2</sup>  
 POWIERZCHNIA UŻYTKOWA 46.92 m<sup>2</sup>

- 1 KORYTARZ 7.31 m<sup>2</sup>
- 2 POKÓJ 13.79 m<sup>2</sup>
- 3 POKÓJ DZIENNY Z ANEKSEM 20.82 m<sup>2</sup>
- 4 ŁAZIENKA 5.00 m<sup>2</sup>

POWIERZCHNIA POD ŚCIANKAMI Z MOŻLIWOŚCIĄ WYBURZENIA 1.58 m<sup>2</sup>



ŚCIANA Z MOŻLIWOŚCIĄ WYBURZENIA    ŚCIANA BEZ MOŻLIWOŚCI WYBURZENIA