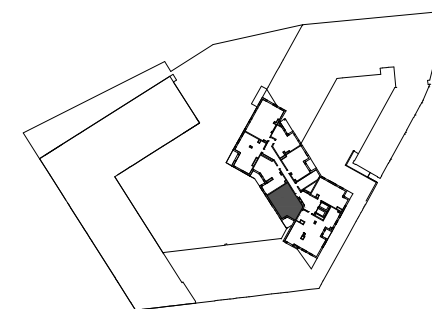
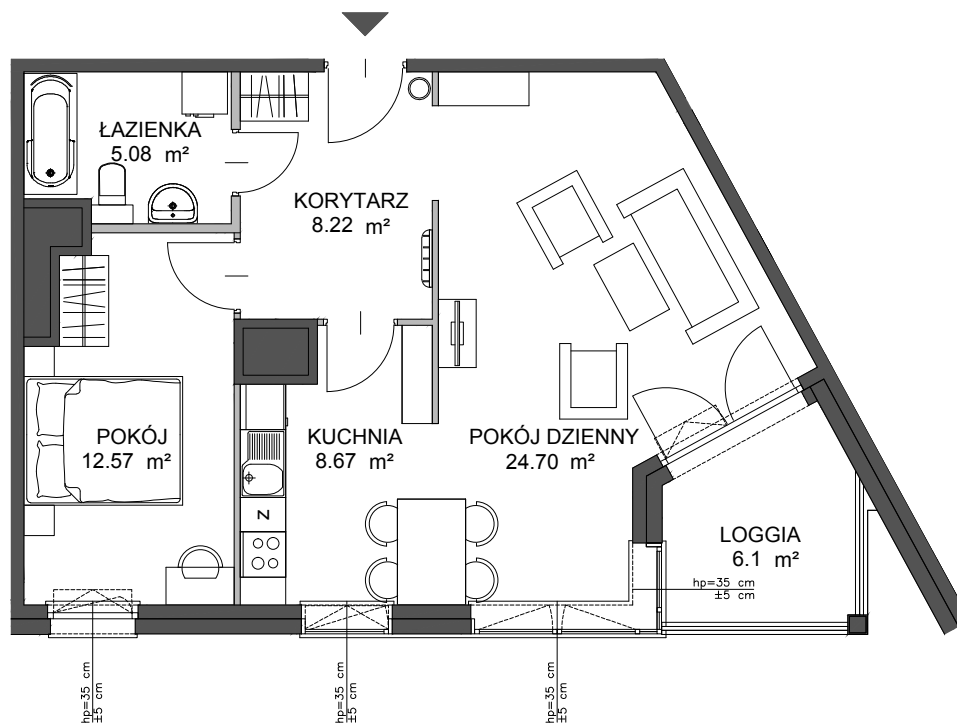


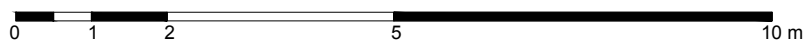
# PORTOVA



POWIERZCHNIA WEWNĘTRZNA 61.1 m<sup>2</sup>  
 POWIERZCHNIA UŻYTKOWA 59.24 m<sup>2</sup>

1 KORYTARZ	8.22 m <sup>2</sup>
2 POKÓJ DZIENNY	24.70 m <sup>2</sup>
3 KUCHNIA	8.67 m <sup>2</sup>
4 POKÓJ	12.57 m <sup>2</sup>
5 ŁAZIENKA	5.08 m <sup>2</sup>
LOGGIA	6.1 m <sup>2</sup>

POWIERZCHNIA POD ŚCIANKAMI  
 Z MOŻLIWOŚCIĄ WYBURZENIA 1.66 m<sup>2</sup>



ŚCIANA Z MOŻLIWOŚCIĄ WYBURZENIA ŚCIANA BEZ MOŻLIWOŚCI WYBURZENIA