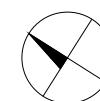
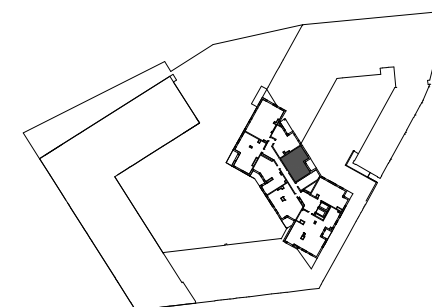
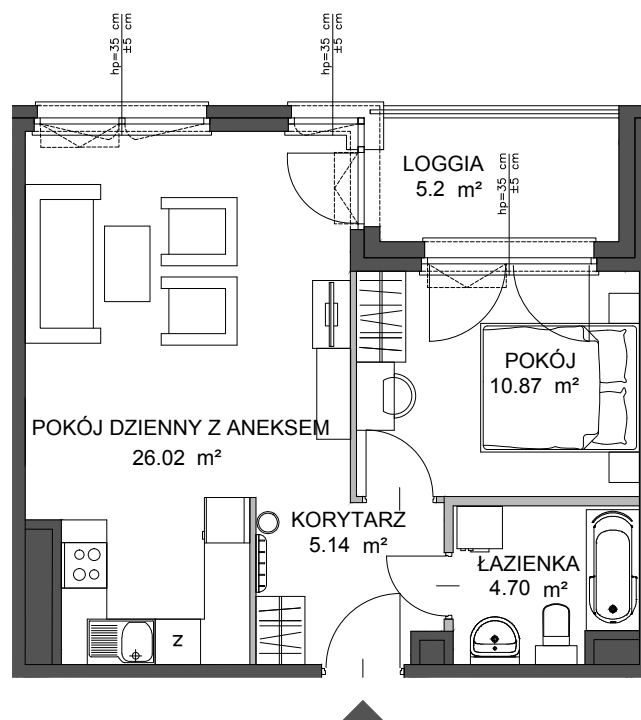


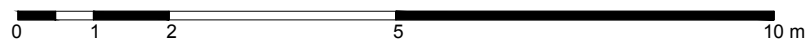
# PORTOVA



POWIERZCHNIA WEWNĘTRZNA	48.2 m <sup>2</sup>
POWIERZCHNIA UŻYTKOWA	46.73 m <sup>2</sup>

1 KORYTARZ	5.14 m <sup>2</sup>
2 POKÓJ DZIENNY Z ANEKSEM	26.02 m <sup>2</sup>
3 POKÓJ	10.87 m <sup>2</sup>
4 ŁAZIENKA	4.70 m <sup>2</sup>
LOGGIA	5.2 m <sup>2</sup>

POWIERZCHNIA POD ŚCIANKAMI Z MOŻLIWOŚCIĄ WYBURZENIA	1.37 m <sup>2</sup>
--	---------------------



ŚCIANA Z MOŻLIWOŚCIĄ WYBURZENIA    ŚCIANA BEZ MOŻLIWOŚCI WYBURZENIA