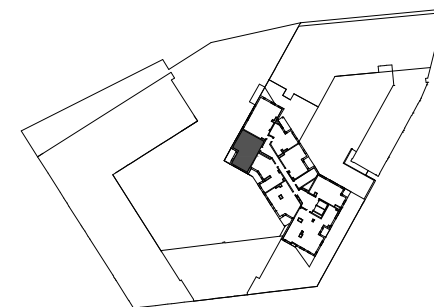
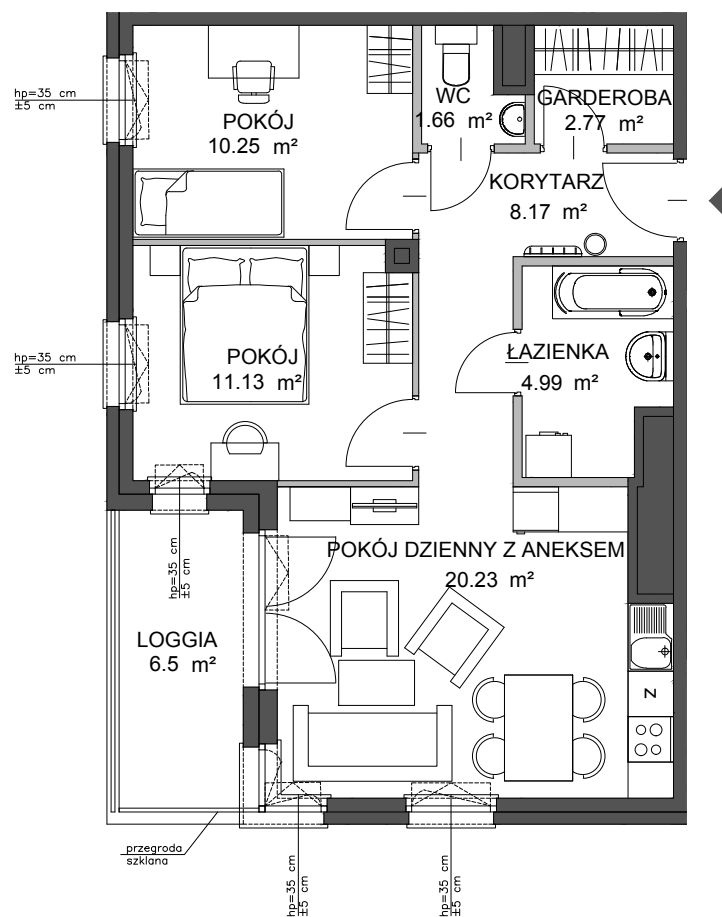


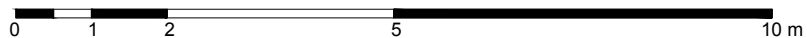
## PORTOVA



POWIERZCHNIA WEWNĘTRZNA 62.4 m<sup>2</sup>  
POWIERZCHNIA UŻYTKOWA 59.20 m<sup>2</sup>

1 KORYTARZ	8.17 m <sup>2</sup>
2 ŁAZIENKA	4.99 m <sup>2</sup>
3 POKÓJ DZIENNY Z ANEKSEM	20.23 m <sup>2</sup>
4 POKÓJ	11.13 m <sup>2</sup>
5 POKÓJ	10.25 m <sup>2</sup>
6 WC	1.66 m <sup>2</sup>
7 GARDEROBA	2.77 m <sup>2</sup>
LOGGIA	6.5 m <sup>2</sup>

POWIERZCHNIA POD ŚCIANKAMI  
Z MOŻLIWOŚCIĄ WYBURZENIA 2.80 m<sup>2</sup>



ŚCIANA Z MOŻLIWOŚCIĄ WYBURZENIA ŚCIANA BEZ MOŻLIWOŚCI WYBURZENIA