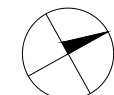
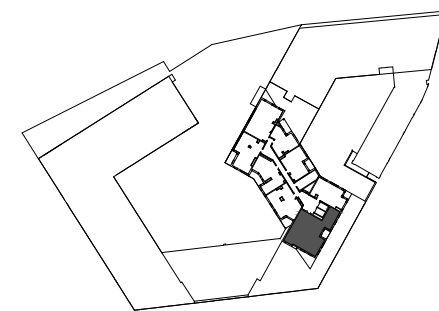
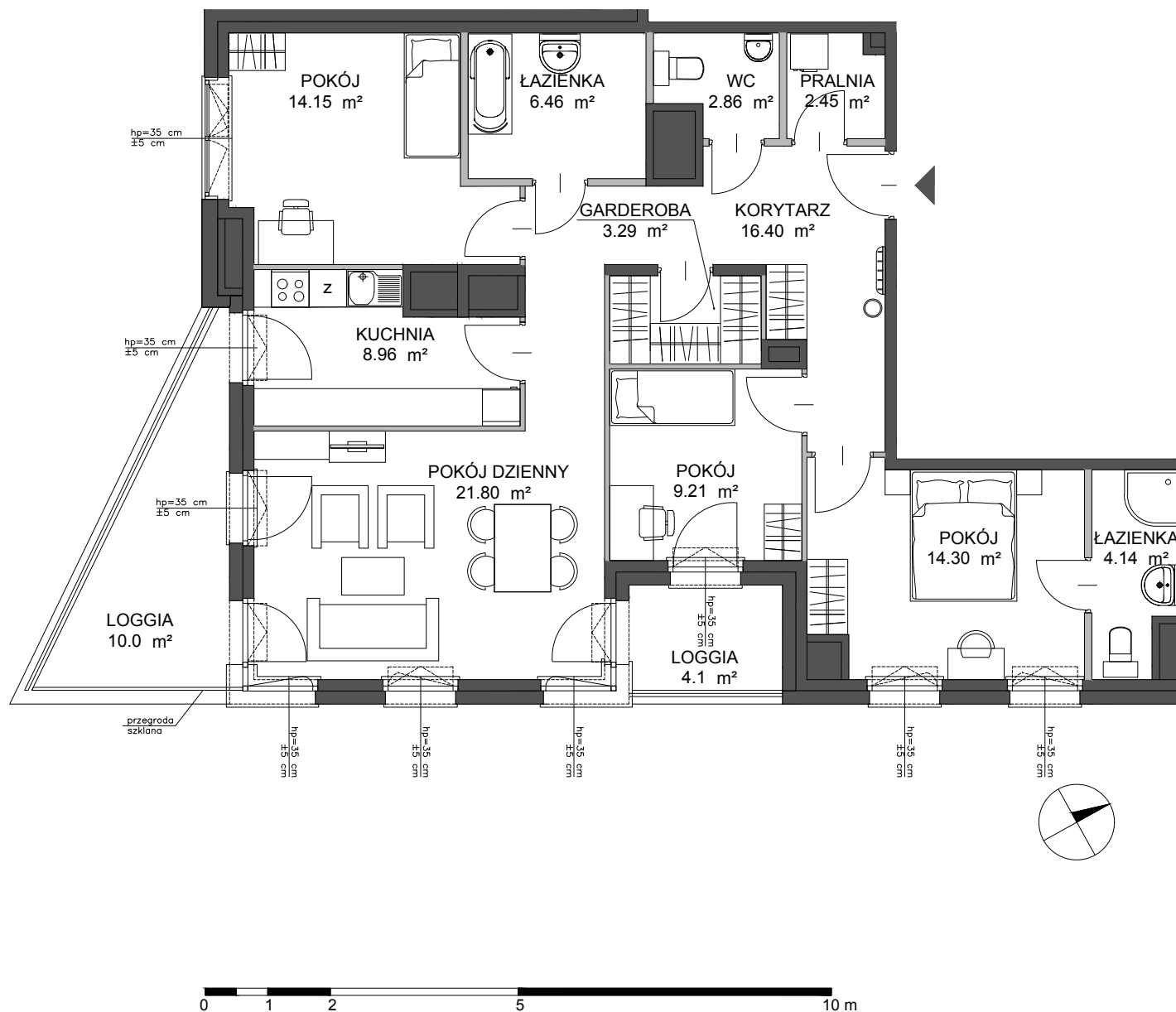


# PORTOVA



POWIERZCHNIA WEWNĘTRZNA 109.0 m<sup>2</sup>  
 POWIERZCHNIA UŻYTKOWA 104.02 m<sup>2</sup>

1 KORYTARZ	16.40 m <sup>2</sup>
2 POKÓJ	14.30m <sup>2</sup>
3 ŁAZIENKA	4.14 m <sup>2</sup>
4 POKÓJ	9.21 m <sup>2</sup>
5 GARDEROBA	3.29 m <sup>2</sup>
6 POKÓJ DZIENNY	21.80 m <sup>2</sup>
7 KUCHNIA	8.96 m <sup>2</sup>
8 POKÓJ	14.15 m <sup>2</sup>
9 ŁAZIENKA	6.46 m <sup>2</sup>
10 WC	2.86 m <sup>2</sup>
11 PRALNIA	2.45 m <sup>2</sup>
LOGGIA	4.1 m <sup>2</sup>
LOGGIA	10.0 m <sup>2</sup>

POWIERZCHNIA POD ŚCIANKAMI Z MOŻLIWOŚCIĄ WYBURZENIA 4.78 m<sup>2</sup>

ŚCIANA Z MOŻLIWOŚCIĄ WYBURZENIA    ŚCIANA BEZ MOŻLIWOŚCI WYBURZENIA