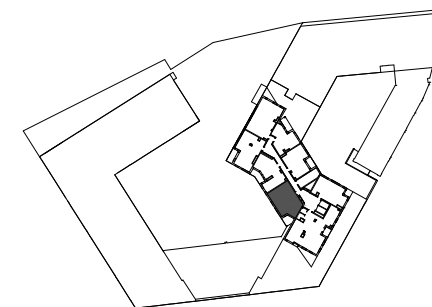
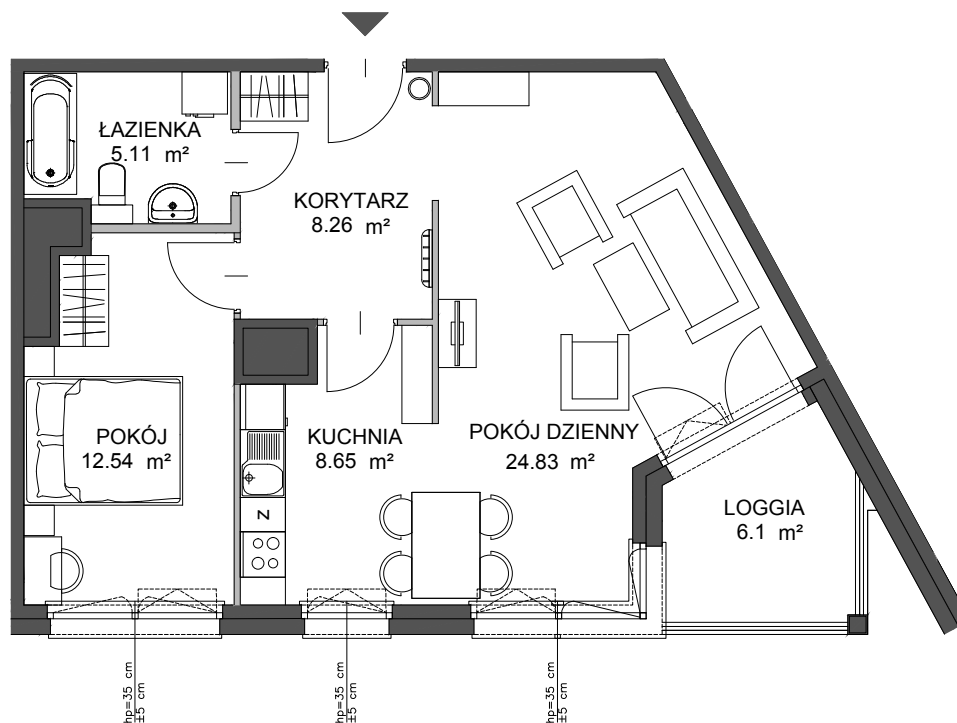


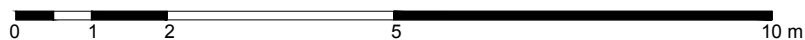
# PORTOVA



POWIERZCHNIA WEWNĘTRZNA 61.2 m<sup>2</sup>  
 POWIERZCHNIA UŻYTKOWA 59.39 m<sup>2</sup>

1 KORYTARZ	8.26 m <sup>2</sup>
2 POKÓJ DZIENNY	24.83 m <sup>2</sup>
3 KUCHNIA	8.65 m <sup>2</sup>
4 POKÓJ	12.54 m <sup>2</sup>
5 ŁAZIENKA	5.11 m <sup>2</sup>
LOGGIA	6.1 m <sup>2</sup>

POWIERZCHNIA POD ŚCIANKAMI  
 Z MOŻLIWOŚCIĄ WYBURZENIA 1.61 m<sup>2</sup>



ŚCIANA Z MOŻLIWOŚCIĄ WYBURZENIA ŚCIANA BEZ MOŻLIWOŚCI WYBURZENIA