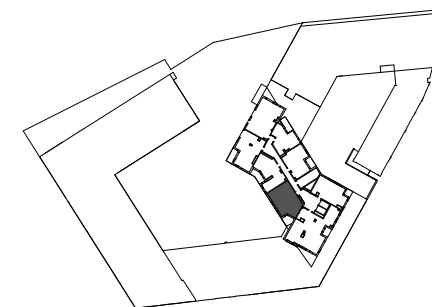
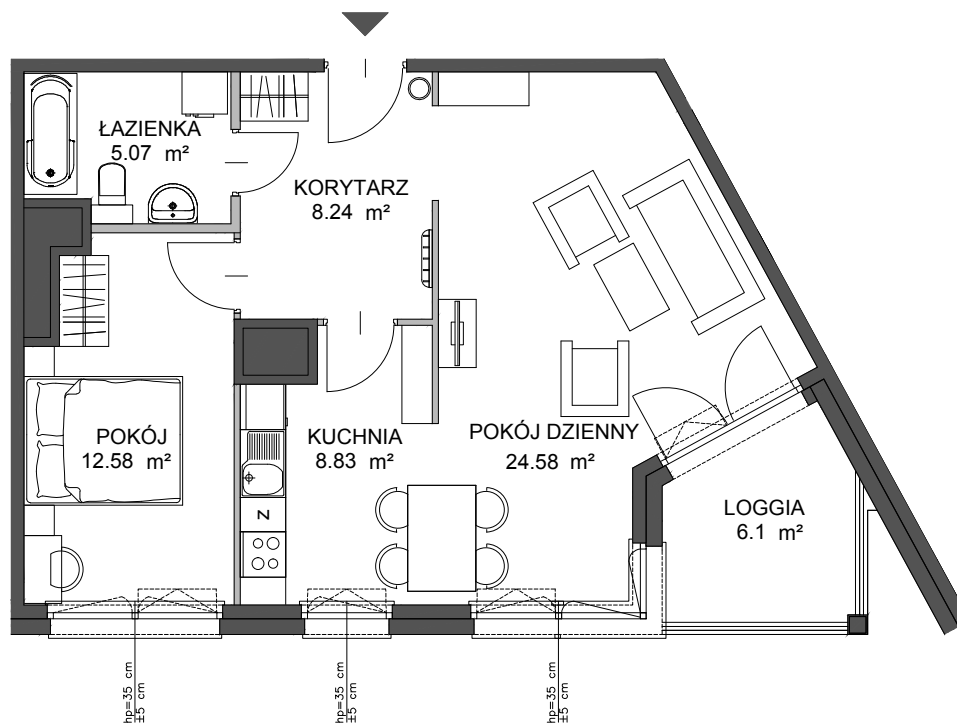


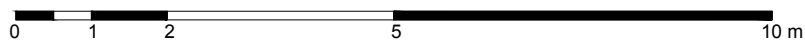
# PORTOVA



POWIERZCHNIA WEWNĘTRZNA 61.1 m<sup>2</sup>  
 POWIERZCHNIA UŻYTKOWA 59.30 m<sup>2</sup>

1 KORYTARZ	8.24 m <sup>2</sup>
2 POKÓJ DZIENNY	24.58 m <sup>2</sup>
3 KUCHNIA	8.83 m <sup>2</sup>
4 POKÓJ	12.58 m <sup>2</sup>
5 ŁAZIENKA	5.07 m <sup>2</sup>
LOGGIA	6.1 m <sup>2</sup>

POWIERZCHNIA POD ŚCIANKAMI  
 Z MOŻLIWOŚCIĄ WYBURZENIA 1.60 m<sup>2</sup>



ŚCIANA Z MOŻLIWOŚCIĄ WYBURZENIA ŚCIANA BEZ MOŻLIWOŚCI WYBURZENIA