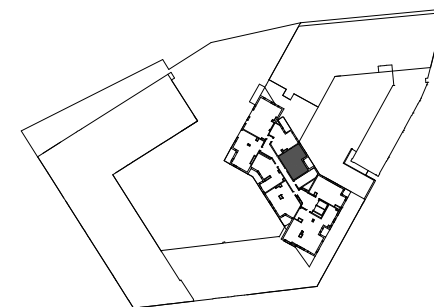
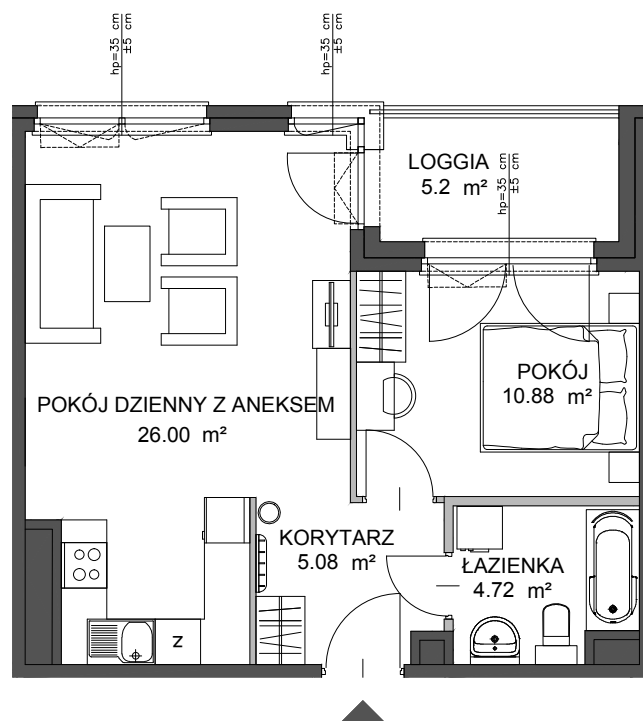


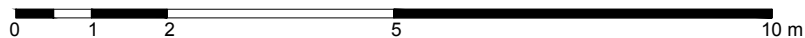
# PORTOVA



POWIERZCHNIA WEWNĘTRZNA 48.2 m<sup>2</sup>  
POWIERZCHNIA UŻYTKOWA 46.68 m<sup>2</sup>

1 KORYTARZ	5.08 m <sup>2</sup>
2 POKÓJ DZIENNY Z ANEKSEM	26.00 m <sup>2</sup>
3 POKÓJ	10.88 m <sup>2</sup>
4 ŁAZIENKA	4.72 m <sup>2</sup>
LOGGIA	5.2 m <sup>2</sup>

POWIERZCHNIA POD ŚCIANKAMI  
Z MOŻLIWOŚCIĄ WYBURZENIA 1.42 m<sup>2</sup>



ŚCIANA Z MOŻLIWOŚCIĄ WYBURZENIA ŚCIANA BEZ MOŻLIWOŚCI WYBURZENIA