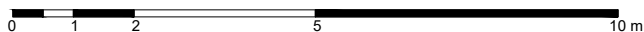
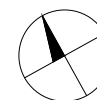
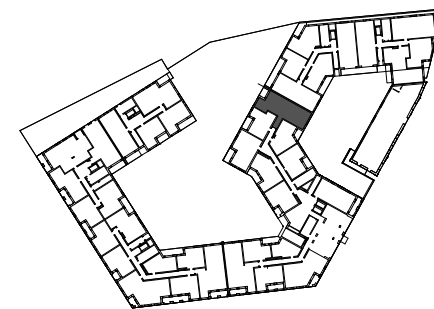
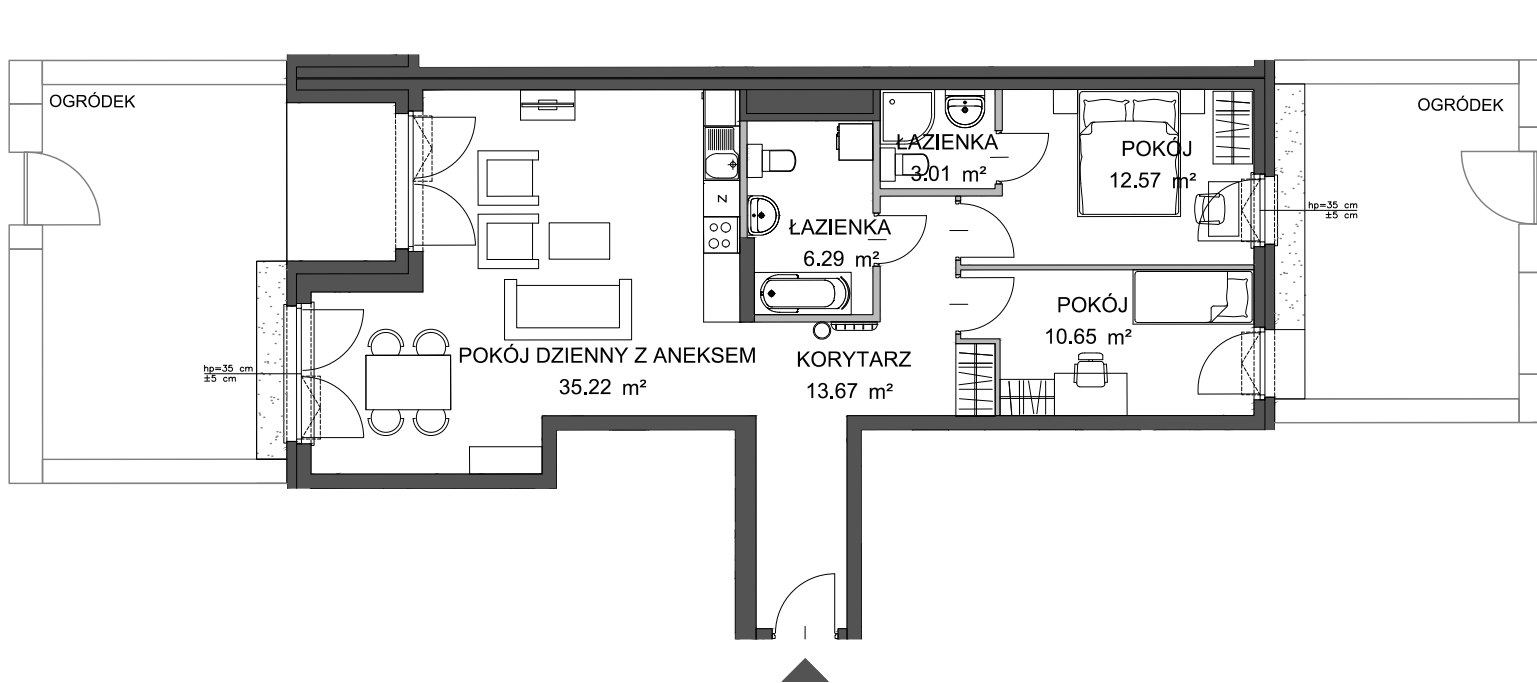


PORTOVA



ŚCIANA Z MOŻLIWOŚCIĄ WYBURZENIA
 ŚCIANA BEZ MOŻLIWOŚCI WYBURZENIA

POWIERZCHNIA WEWNĘTRZNA **84.5 m²**
 POWIERZCHNIA UŻYTKOWA **81.41 m²**

1 KORYTARZ	13.67 m ²
2 POKÓJ DZIENNY Z ANEKSEM	35.22 m ²
3 ŁAZIENKA	6.29 m ²
4 POKÓJ	12.57 m ²
5 ŁAZIENKA	3.01 m ²
6 POKÓJ	10.65 m ²

POWIERZCHNIA POD ŚCIANKAMI
 Z MOŻLIWOŚCIĄ WYBURZENIA **2.59 m²**