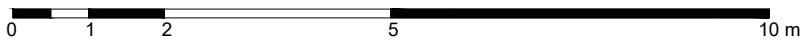
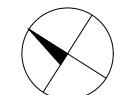
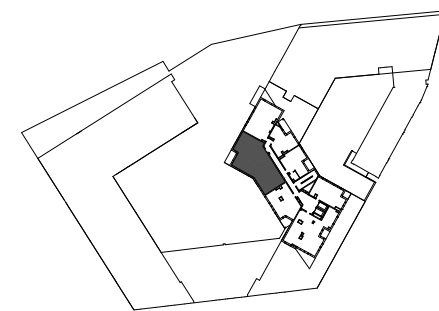
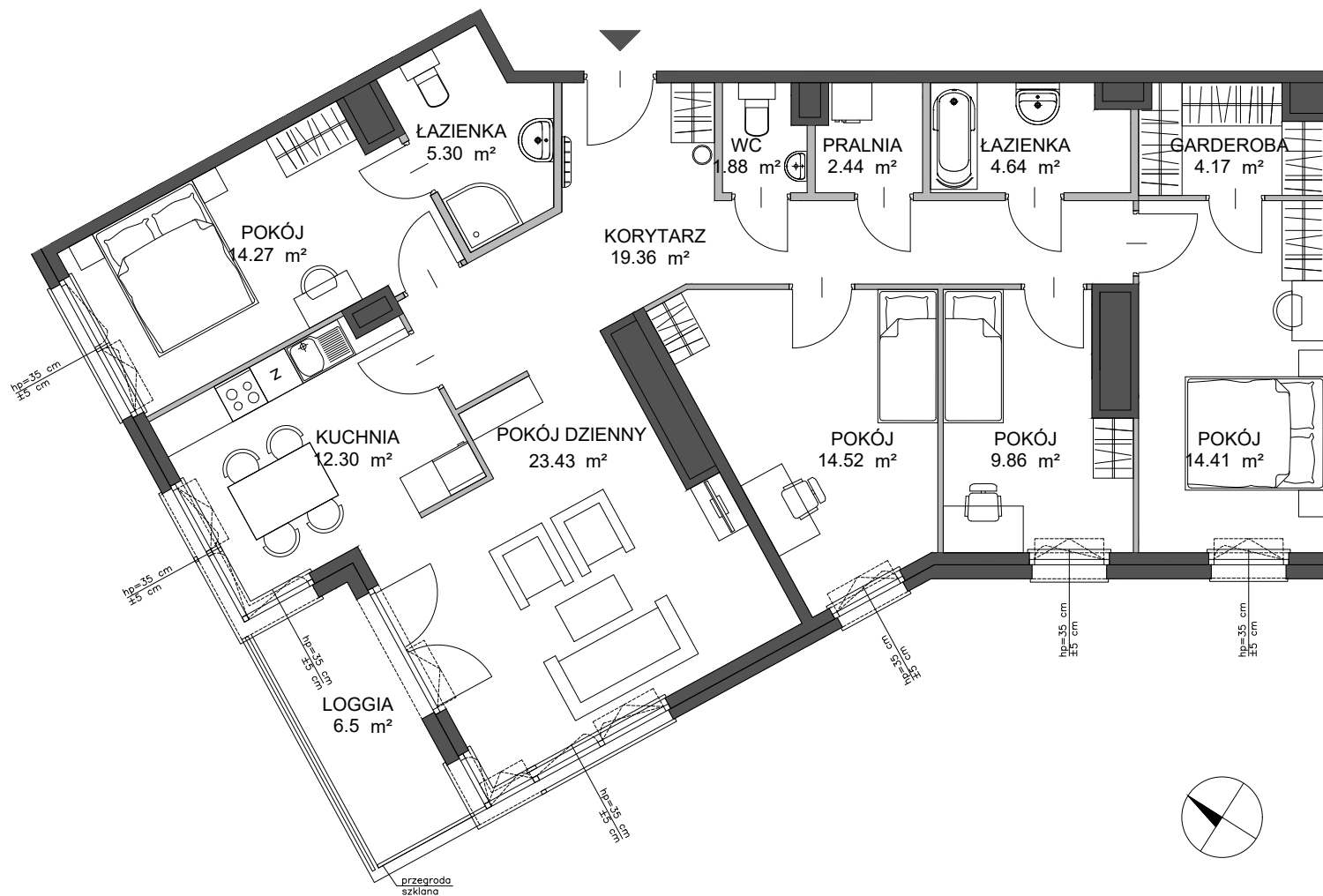


# PORTOVA



ŚCIANA Z MOŻLIWOŚCIĄ WYBURZENIA    ŚCIANA BEZ MOŻLIWOŚCI WYBURZENIA

POWIERZCHNIA WEWNĘTRZNA 132.6 m<sup>2</sup>  
 POWIERZCHNIA UŻYTKOWA 126.58 m<sup>2</sup>

1 KORYTARZ	19.36 m <sup>2</sup>
2 WC	1.88 m <sup>2</sup>
3 PRALNIA	2.44 m <sup>2</sup>
4 ŁAZIENKA	4.64 m <sup>2</sup>
5 POKÓJ	14.41 m <sup>2</sup>
6 GARDEROBA	4.17 m <sup>2</sup>
7 POKÓJ	9.86 m <sup>2</sup>
8 POKÓJ	14.52 m <sup>2</sup>
9 POKÓJ DZIENNY	23.43 m <sup>2</sup>
10 KUCHNIA	12.30 m <sup>2</sup>
11 POKÓJ	14.27 m <sup>2</sup>
12 ŁAZIENKA	5.30 m <sup>2</sup>
LOGGIA	6.5 m <sup>2</sup>

POWIERZCHNIA POD ŚCIANKAMI  
 Z MOŻLIWOŚCIĄ WYBURZENIA 5.82 m<sup>2</sup>