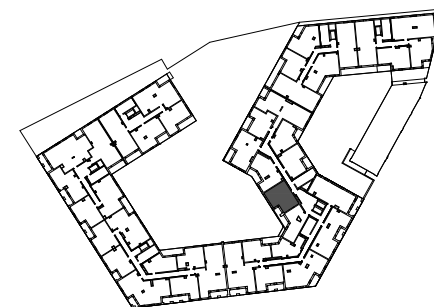
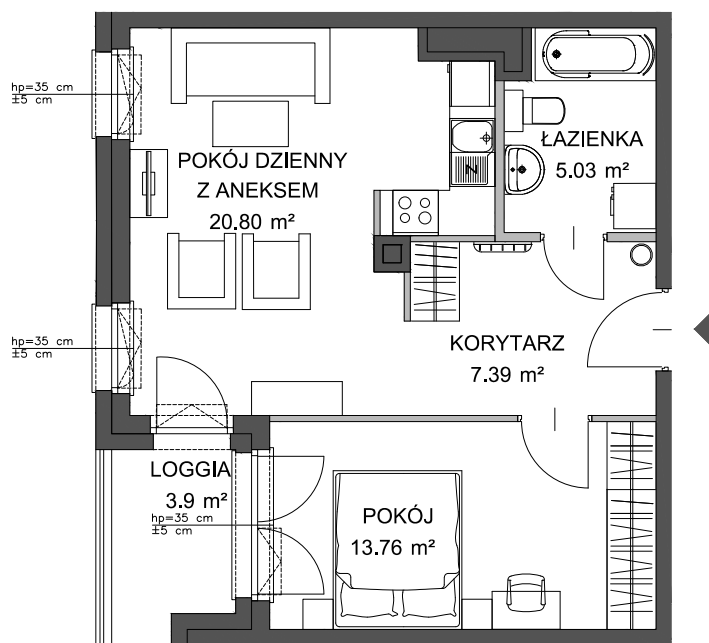


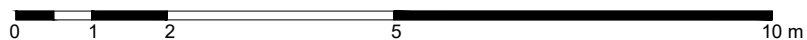
PORTOVA



POWIERZCHNIA WEWNĘTRZNA	48.6 m ²
POWIERZCHNIA UŻYTKOWA	46.98 m ²

1 KORYTARZ	7.39 m ²
2 POKÓJ	13.76 m ²
3 POKÓJ DZIENNY Z ANEKSEM	20.80 m ²
4 ŁAZIENKA	5.03 m ²
LOGGIA	3.9 m ²

POWIERZCHNIA POD ŚCIANKAMI Z MOŻLIWOŚCIĄ WYBURZENIA	1.42 m ²
--	---------------------



ŚCIANA Z MOŻLIWOŚCIĄ WYBURZENIA ŚCIANA BEZ MOŻLIWOŚCI WYBURZENIA