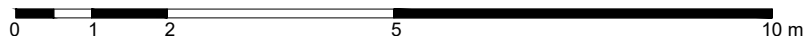
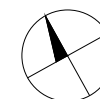
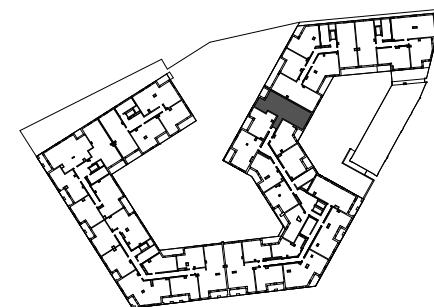
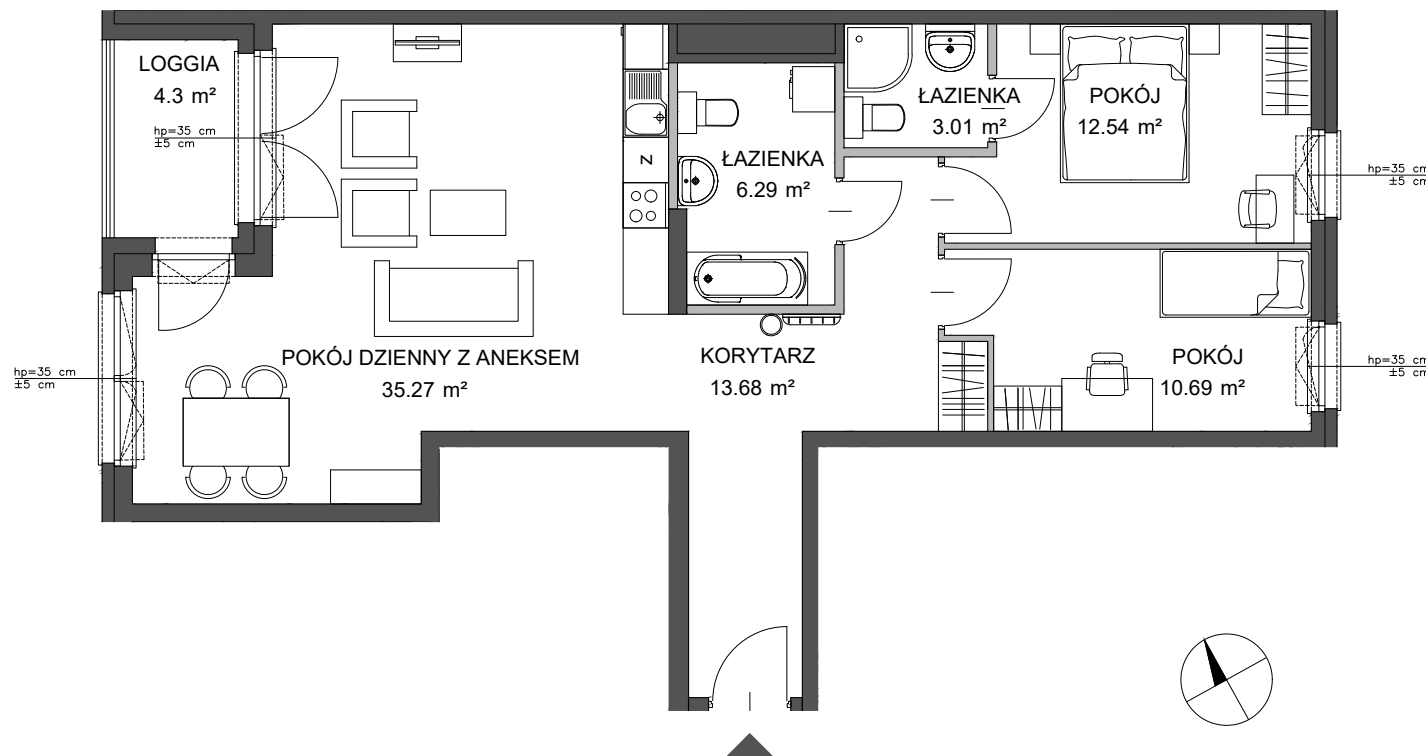


# PORTOVA



ŚCIANA Z MOŻLIWOŚCIĄ WYBURZENIA
  ŚCIANA BEZ MOŻLIWOŚCI WYBURZENIA

POWIERZCHNIA WEWNĘTRZNA **84.4 m<sup>2</sup>**  
 POWIERZCHNIA UŻYTKOWA **81.48 m<sup>2</sup>**

1 KORYTARZ	13.68 m <sup>2</sup>
2 POKÓJ DZIENNY Z ANEKSEM	35.27 m <sup>2</sup>
3 ŁAZIENKA	6.29 m <sup>2</sup>
4 POKÓJ	12.54 m <sup>2</sup>
5 ŁAZIENKA	3.01 m <sup>2</sup>
6 POKÓJ	10.69 m <sup>2</sup>
LOGGIA	4.3 m <sup>2</sup>

POWIERZCHNIA POD ŚCIANKAMI  
 Z MOŻLIWOŚCIĄ WYBURZENIA **2.72 m<sup>2</sup>**