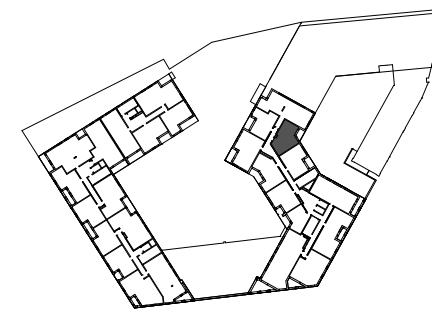
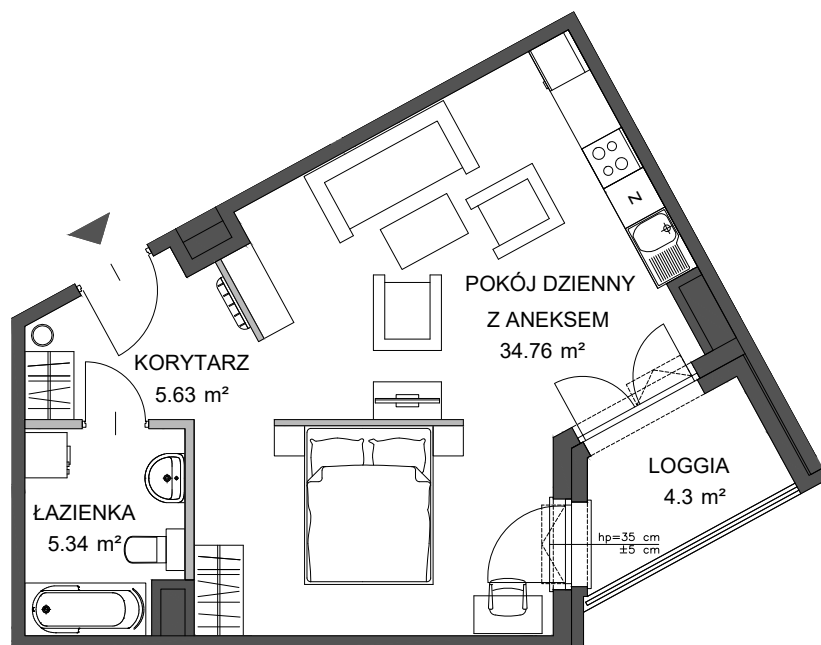


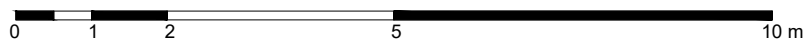
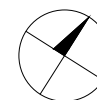
## PORTOVA



POWIERZCHNIA WEWNĘTRZNA 47.2 m<sup>2</sup>  
 POWIERZCHNIA UŻYTKOWA 45.73 m<sup>2</sup>

1 KORYTARZ	5.63 m <sup>2</sup>
2 POKÓJ DZIENNY Z ANEKSEM	34.76 m <sup>2</sup>
3 ŁAZIENKA	5.34 m <sup>2</sup>
LOGGIA	4.3 m <sup>2</sup>

POWIERZCHNIA POD ŚCIANKAMI  
 Z MOŻLIWOŚCIĄ WYBURZENIA 1.17 m<sup>2</sup>



ŚCIANA Z MOŻLIWOŚCIĄ WYBURZENIA ŚCIANA BEZ MOŻLIWOŚCI WYBURZENIA