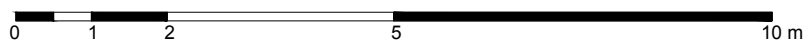
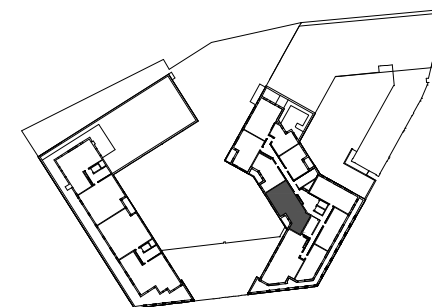
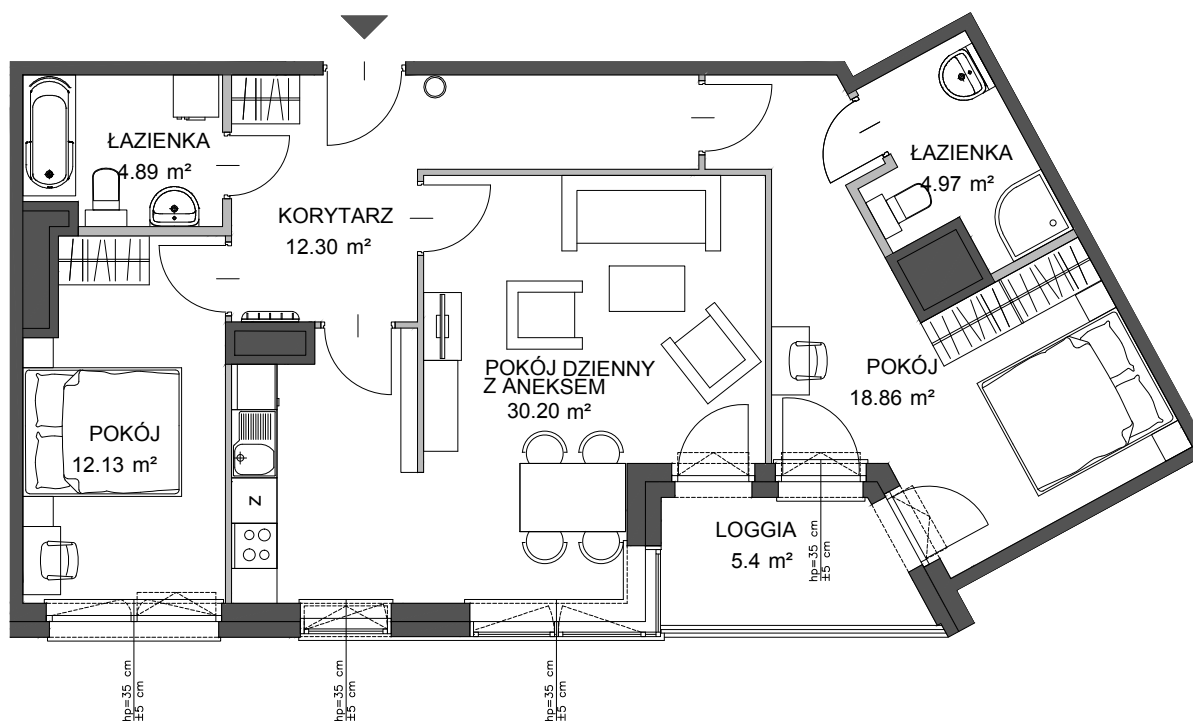


PORTOVA



ŚCIANA Z MOŻLIWOŚCIĄ WYBURZENIA ŚCIANA BEZ MOŻLIWOŚCI WYBURZENIA

POWIERZCHNIA WEWNĘTRZNA 87.2 m²
POWIERZCHNIA UŻYTKOWA 83.35 m²

1 KORYTARZ	12.30 m ²
2 POKÓJ	18.86 m ²
3 ŁAZIENKA	4.97 m ²
4 POKÓJ DZIENNY Z ANEKSEM	30.20 m ²
5 POKÓJ	12.13 m ²
6 ŁAZIENKA	4.89 m ²
LOGGIA	5.4 m ²

POWIERZCHNIA POD ŚCIANKAMI
Z MOŻLIWOŚCIĄ WYBURZENIA 3.45 m²