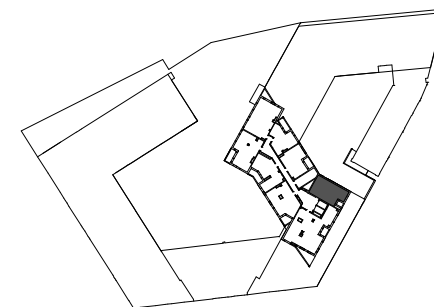
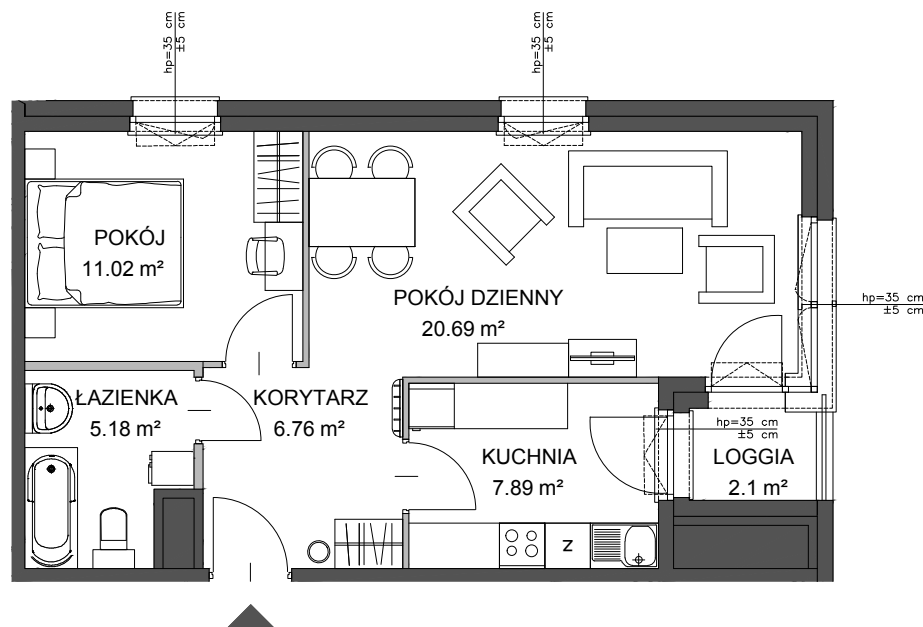


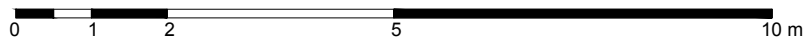
# PORTOVA



POWIERZCHNIA WEWNĘTRZNA 53.4 m<sup>2</sup>  
 POWIERZCHNIA UŻYTKOWA 51.54 m<sup>2</sup>

1 KORYTARZ	6.76 m <sup>2</sup>
2 ŁAZIENKA	5.18 m <sup>2</sup>
3 POKÓJ	11.02 m <sup>2</sup>
4 POKÓJ DZIENNY	20.69 m <sup>2</sup>
5 KUCHNIA	7.89 m <sup>2</sup>
LOGGIA	2.1 m <sup>2</sup>

POWIERZCHNIA POD ŚCIANKAMI  
 Z MOŻLIWOŚCIĄ WYBURZENIA 1.76 m<sup>2</sup>



ŚCIANA Z MOŻLIWOŚCIĄ WYBURZENIA    ŚCIANA BEZ MOŻLIWOŚCI WYBURZENIA