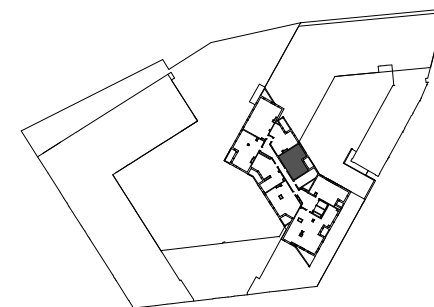
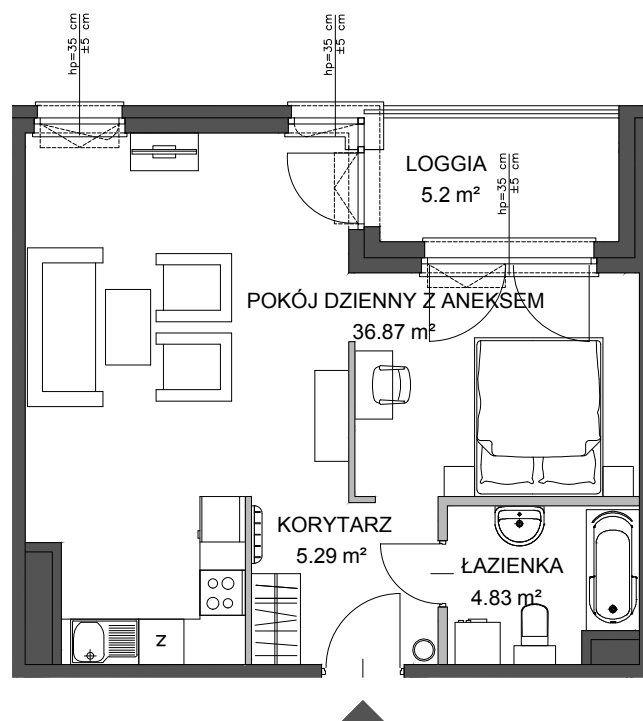


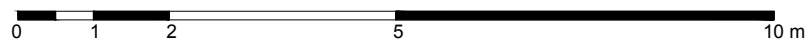
PORTOVA



POWIERZCHNIA WEWNĘTRZNA	48.4 m ²
POWIERZCHNIA UŻYTKOWA	46.99 m ²

1 KORYTARZ	5.29 m ²
2 POKÓJ DZIENNY Z ANEKSEM	36.87 m ²
3 ŁAZIENKA	4.83 m ²
LOGGIA	5.2 m ²

POWIERZCHNIA POD ŚCIANKAMI Z MOŻLIWOŚCIĄ WYBURZENIA	1.31 m ²
--	---------------------



ŚCIANA Z MOŻLIWOŚCIĄ WYBURZENIA ŚCIANA BEZ MOŻLIWOŚCI WYBURZENIA