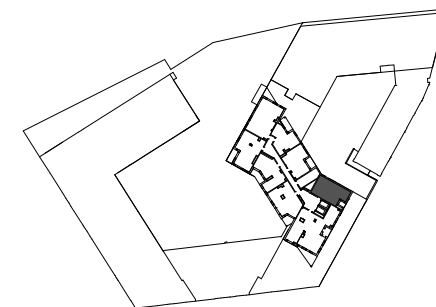
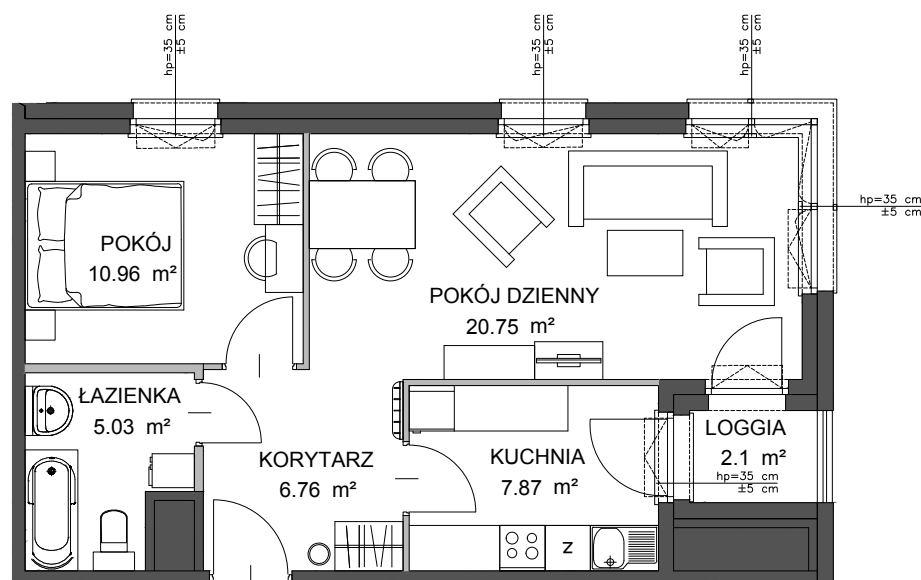


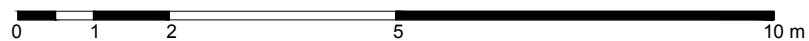
## PORTOVA



POWIERZCHNIA WEWNĘTRZNA 53.3 m<sup>2</sup>  
 POWIERZCHNIA UŻYTKOWA 51.37 m<sup>2</sup>

|                 |                      |
|-----------------|----------------------|
| 1 KORYTARZ      | 6.76 m <sup>2</sup>  |
| 2 ŁAZIENKA      | 5.03 m <sup>2</sup>  |
| 3 POKÓJ         | 10.96 m <sup>2</sup> |
| 4 POKÓJ DZIENNY | 20.75 m <sup>2</sup> |
| 5 KUCHNIA       | 7.87 m <sup>2</sup>  |
| LOGGIA          | 2.1 m <sup>2</sup>   |

POWIERZCHNIA POD ŚCIANKAMI  
 Z MOŻLIWOŚCIĄ WYBURZENIA 1.73 m<sup>2</sup>



ŚCIANA Z MOŻLIWOŚCIĄ WYBURZENIA ŚCIANA BEZ MOŻLIWOŚCI WYBURZENIA