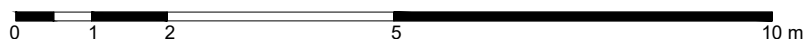
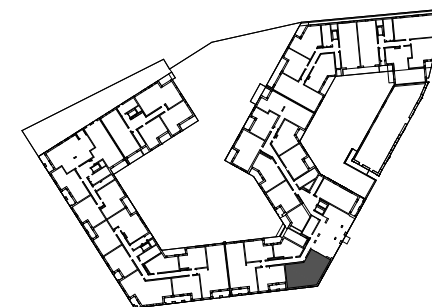
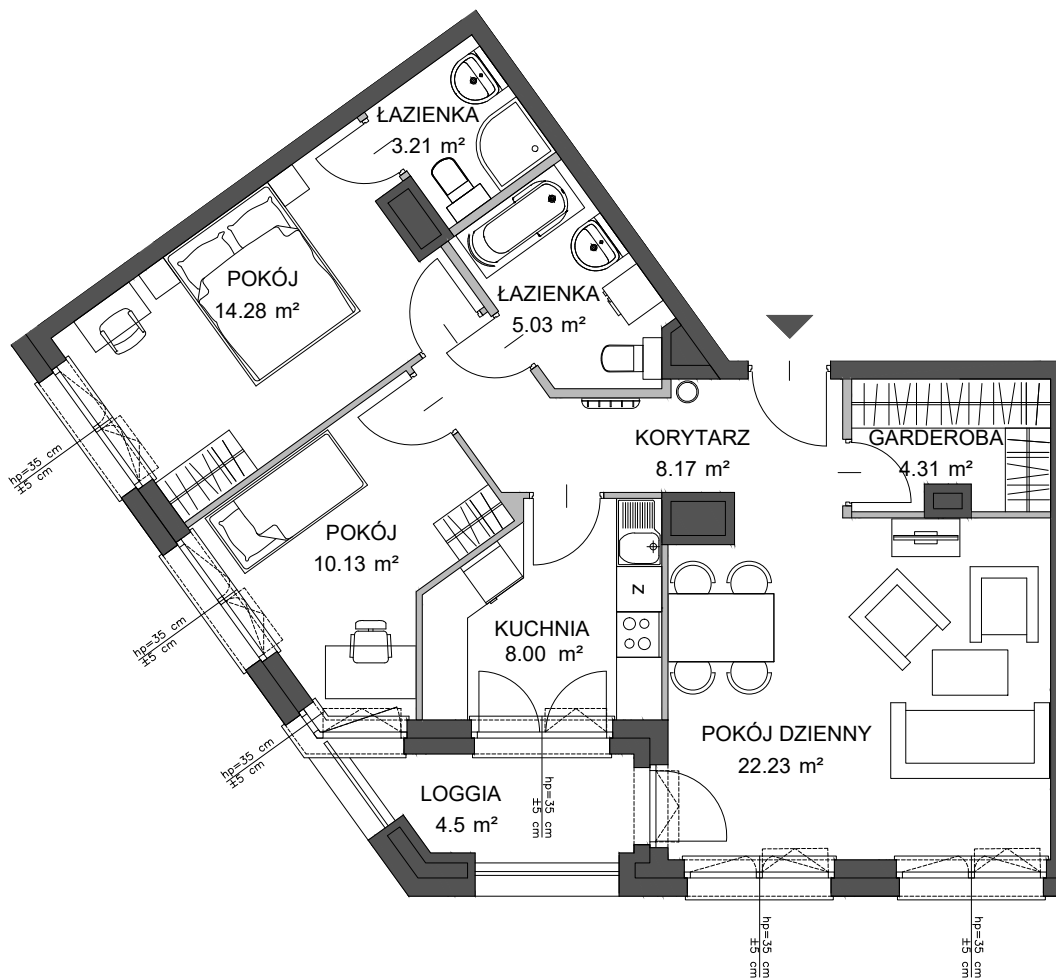


PORTOVA



ŚCIANA Z MOŻLIWOŚCIĄ WYBURZENIA ŚCIANA BEZ MOŻLIWOŚCI WYBURZENIA

POWIERZCHNIA WEWNĘTRZNA **79.0 m²**
 POWIERZCHNIA UŻYTKOWA **75.36 m²**

1 KORYTARZ	8.17 m ²
2 GARDEROBA	4.31 m ²
3 POKÓJ DZIENNY	22.23 m ²
4 KUCHNIA	8.00 m ²
5 POKÓJ	10.13 m ²
6 POKÓJ	14.28 m ²
7 ŁAZIENKA	3.21 m ²
8 ŁAZIENKA	5.03 m ²
LOGGIA	4.5 m ²

POWIERZCHNIA POD ŚCIANKAMI
 Z MOŻLIWOŚCIĄ WYBURZENIA **3.44 m²**