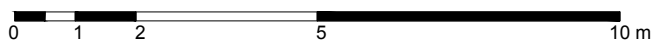
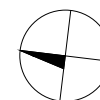
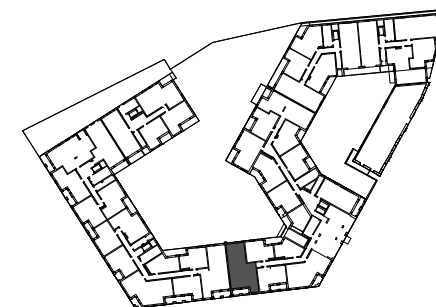
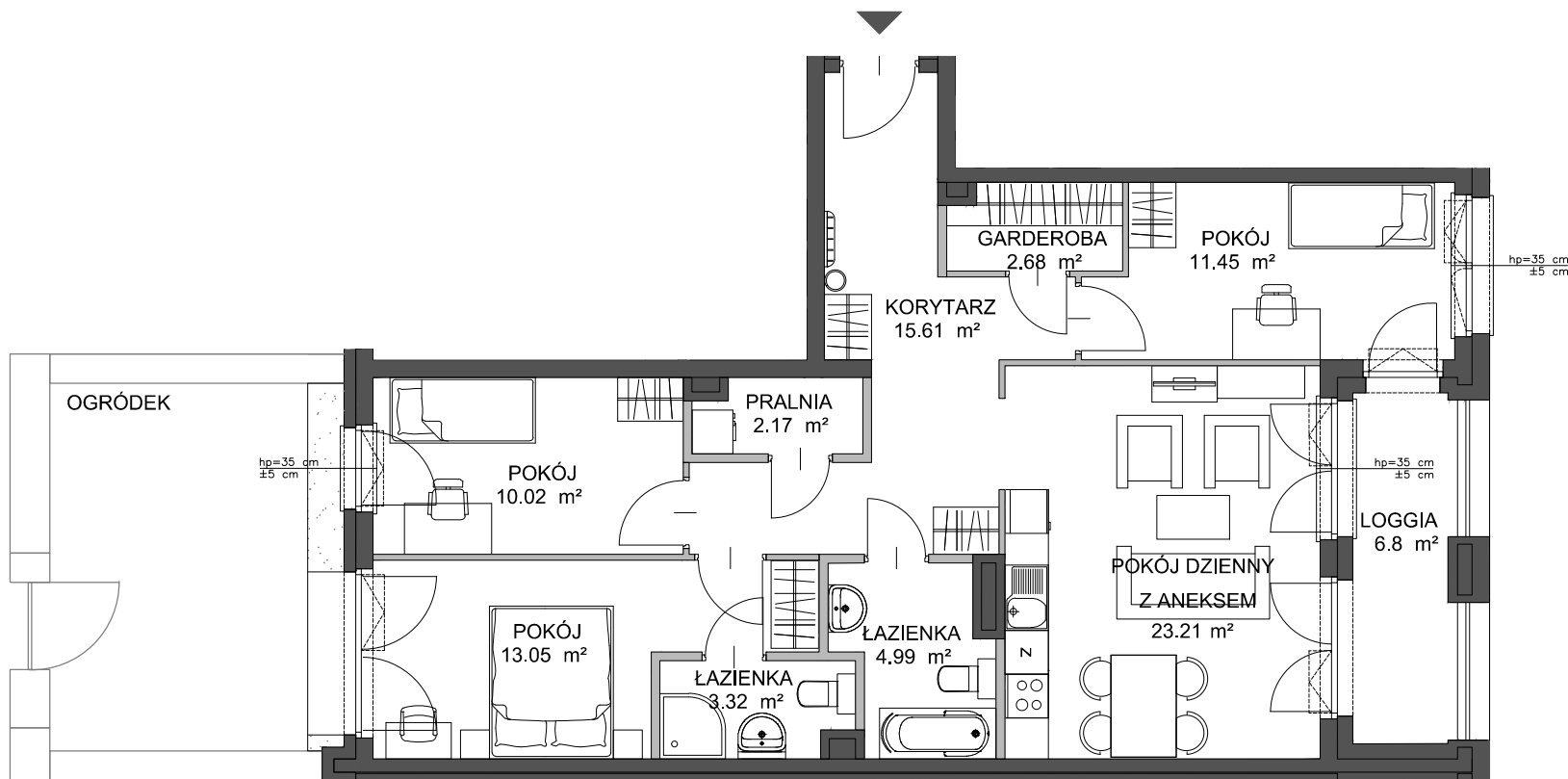


## PORTOVA



ŚCIANA Z MOŻLIWOŚCIĄ WYBURZENIA
  ŚCIANA BEZ MOŻLIWOŚCI WYBURZENIA

POWIERZCHNIA WEWNĘTRZNA **91.7 m<sup>2</sup>**  
 POWIERZCHNIA UŻYTKOWA **86.50 m<sup>2</sup>**

1 KORYTARZ	15.61 m <sup>2</sup>
2 GARDEROBA	2.68 m <sup>2</sup>
3 POKÓJ	11.45 m <sup>2</sup>
4 POKÓJ DZIENNY Z ANEKSEM	23.21 m <sup>2</sup>
5 ŁAZIENKA	4.99 m <sup>2</sup>
6 POKÓJ	13.05 m <sup>2</sup>
7 ŁAZIENKA	3.32 m <sup>2</sup>
8 POKÓJ	10.02 m <sup>2</sup>
9 PRALNIA	2.17 m <sup>2</sup>
LOGGIA	6.8 m <sup>2</sup>

POWIERZCHNIA POD ŚCIANKAMI  
 Z MOŻLIWOŚCIĄ WYBURZENIA **4.30 m<sup>2</sup>**