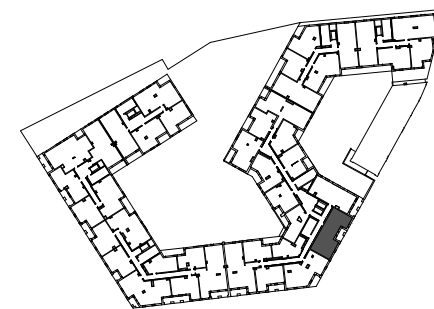
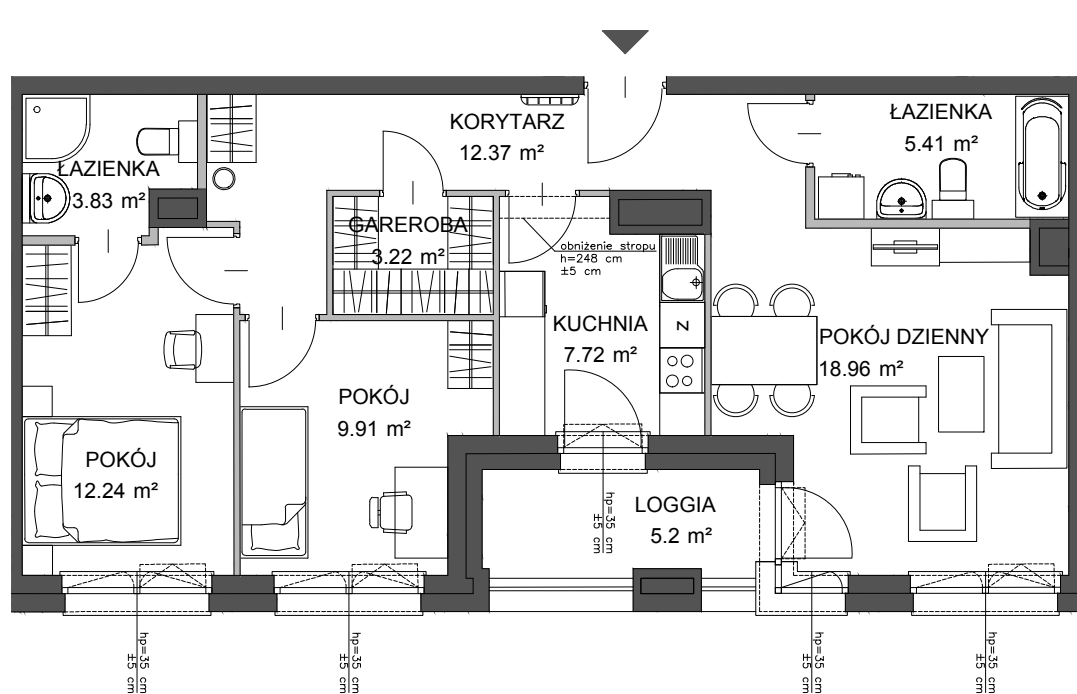


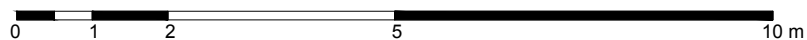
## PORTOVA



POWIERZCHNIA WEWNĘTRZNA 77.3 m<sup>2</sup>  
 POWIERZCHNIA UŻYTKOWA 73.66 m<sup>2</sup>

1 KORYTARZ	12.37 m <sup>2</sup>
2 ŁAZIENKA	5.41 m <sup>2</sup>
3 POKÓJ DZIENNY	18.96 m <sup>2</sup>
4 KUCHNIA	7.72 m <sup>2</sup>
5 GARDEROBA	3.22 m <sup>2</sup>
6 POKÓJ	9.91 m <sup>2</sup>
7 POKÓJ	12.24 m <sup>2</sup>
8 ŁAZIENKA	3.83 m <sup>2</sup>
LOGGIA	5.2 m <sup>2</sup>

POWIERZCHNIA POD ŚCIANKAMI  
 Z MOŻLIWOŚCIĄ WYBURZENIA 3.44 m<sup>2</sup>



ŚCIANA Z MOŻLIWOŚCIĄ WYBURZENIA ŚCIANA BEZ MOŻLIWOŚCI WYBURZENIA