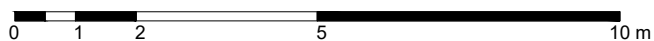
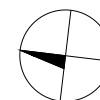
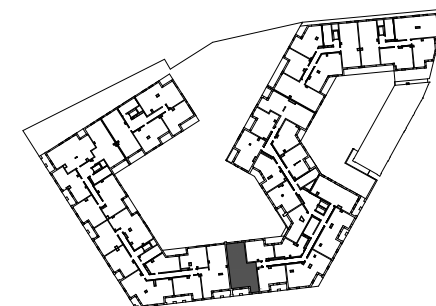
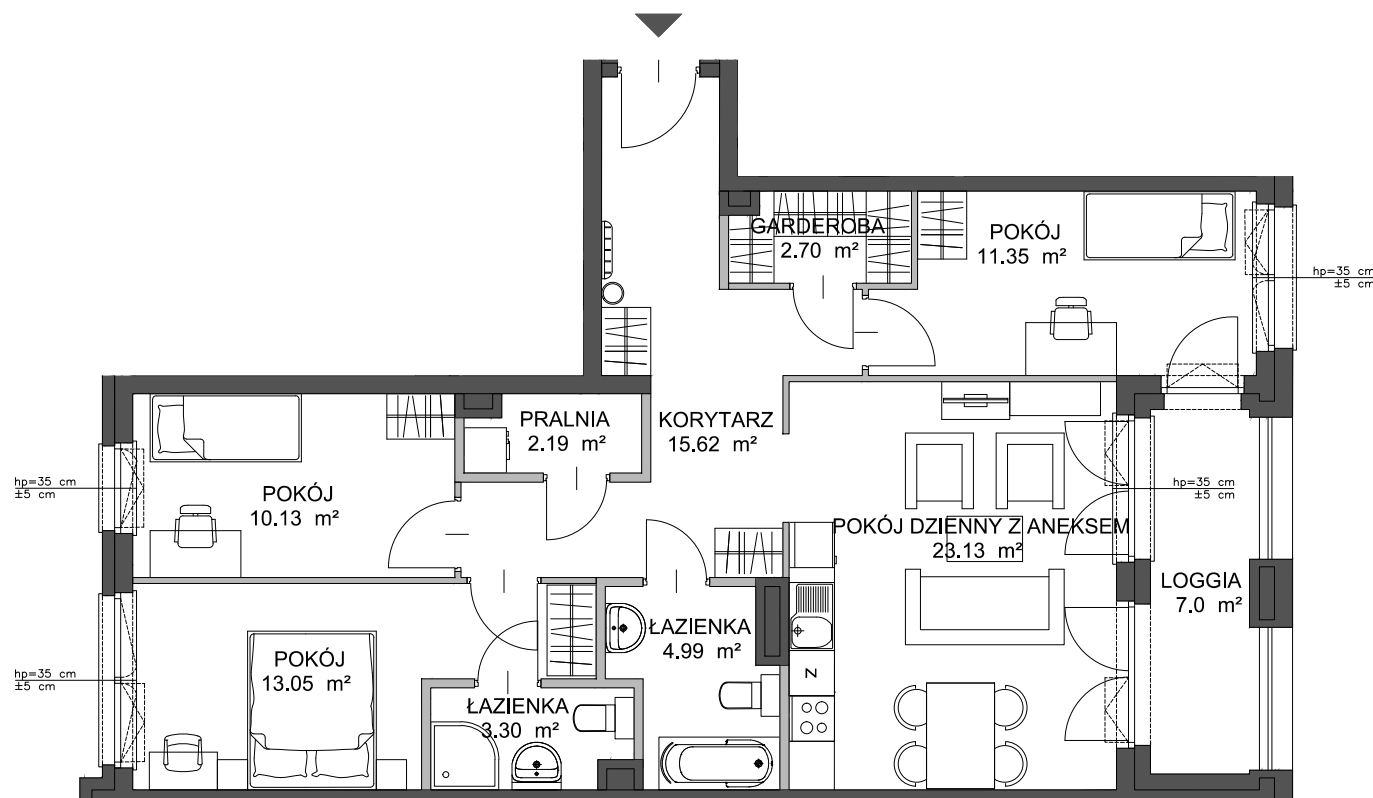


## PORTOVA



— ŚCIANA Z MOŻLIWOŚCIĄ WYBURZENIA — ŚCIANA BEZ MOŻLIWOŚCI WYBURZENIA

POWIERZCHNIA WEWNĘTRZNA 91.5 m<sup>2</sup>  
 POWIERZCHNIA UŻYTKOWA 86.46 m<sup>2</sup>

1 KORYTARZ	15.62 m <sup>2</sup>
2 GARDEROBA	2.70 m <sup>2</sup>
3 POKÓJ	11.35 m <sup>2</sup>
4 POKÓJ DZIENNY Z ANEKSEM	23.13 m <sup>2</sup>
5 ŁAZIENKA	4.99 m <sup>2</sup>
6 POKÓJ	13.05 m <sup>2</sup>
7 ŁAZIENKA	3.30 m <sup>2</sup>
8 POKÓJ	10.13 m <sup>2</sup>
9 PRALNIA	2.19 m <sup>2</sup>
LOGGIA	7.0 m <sup>2</sup>

POWIERZCHNIA POD ŚCIANKAMI  
 Z MOŻLIWOŚCIĄ WYBURZENIA 4.54 m<sup>2</sup>