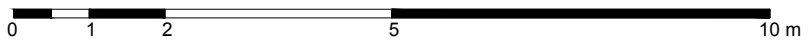
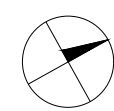
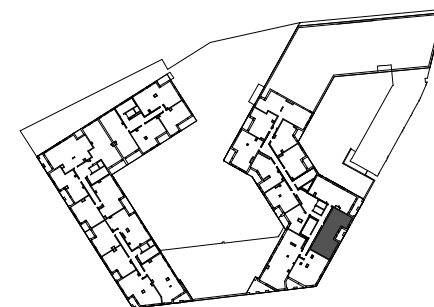
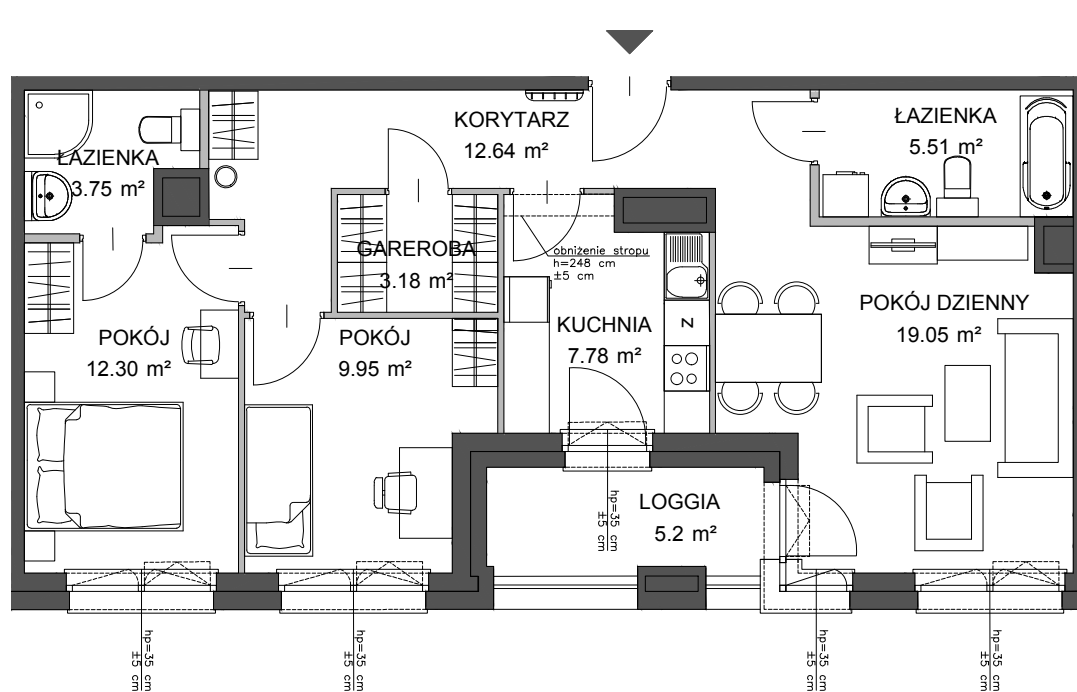


PORTOVA



ŚCIANA Z MOŻLIWOŚCIĄ WYBURZENIA
 ŚCIANA BEZ MOŻLIWOŚCI WYBURZENIA

POWIERZCHNIA WEWNĘTRZNA **77.8 m²**
 POWIERZCHNIA UŻYTKOWA **74.16 m²**

1 KORYTARZ	12.64 m ²
2 ŁAZIENKA	5.51 m ²
3 POKÓJ DZIENNY	19.05 m ²
4 KUCHNIA	7.78 m ²
5 GARDEROBA	3.18 m ²
6 POKÓJ	9.95 m ²
7 POKÓJ	12.30 m ²
8 ŁAZIENKA	3.75 m ²
LOGGIA	5.2 m ²

POWIERZCHNIA POD ŚCIANKAMI
 Z MOŻLIWOŚCIĄ WYBURZENIA **3.44 m²**