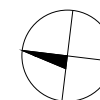
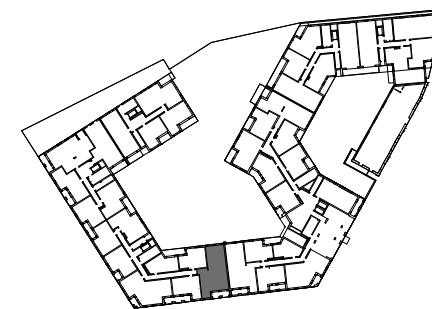
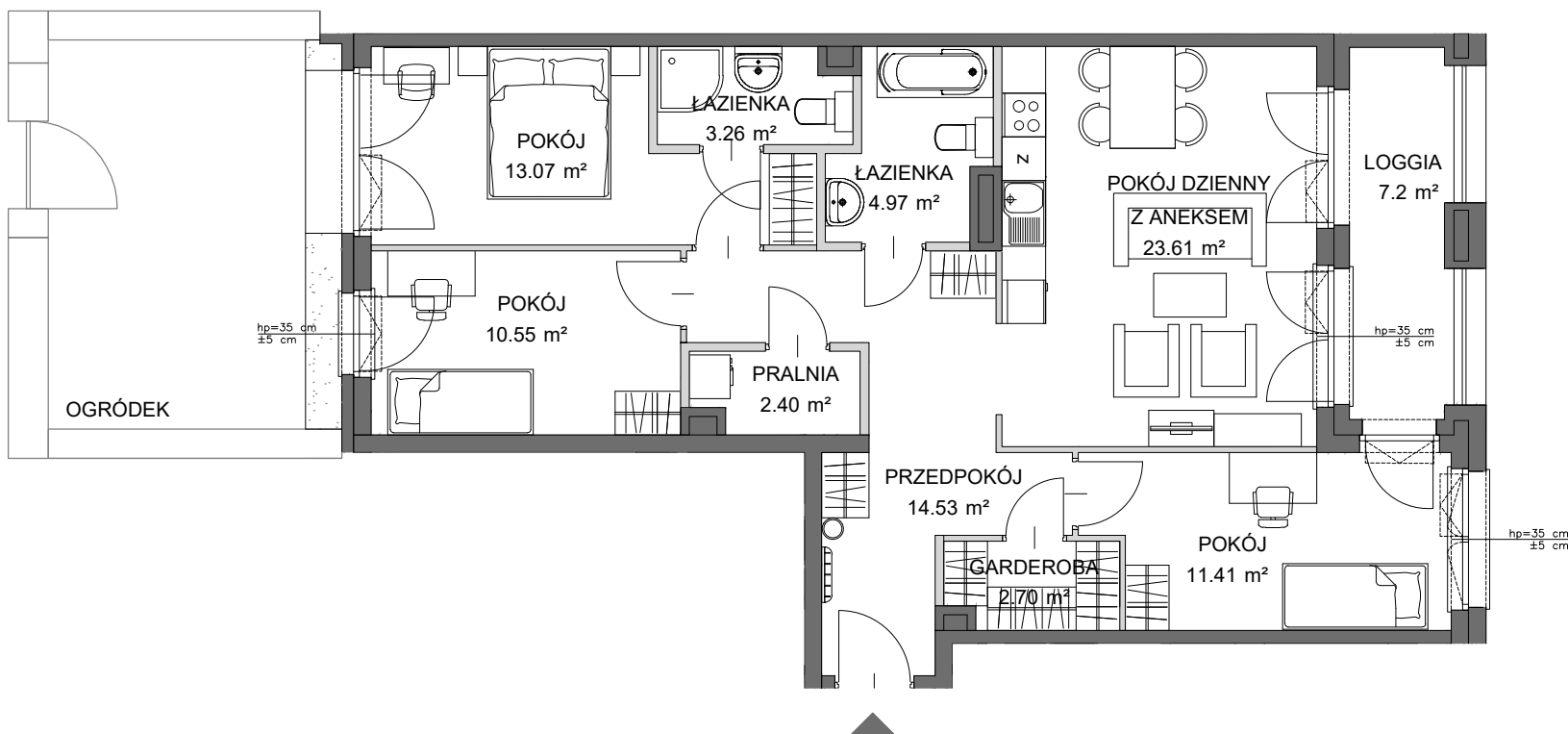


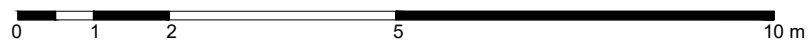
PORTOVA



POWIERZCHNIA WEWNĘTRZNA 91.7 m²
 POWIERZCHNIA UŻYTKOWA 86.50 m²

1 PRZEDPOKÓJ	14.53 m ²
2 PRALNIA	2.40 m ²
3 POKÓJ	10.55 m ²
4 POKÓJ	13.07 m ²
5 ŁAZIENKA	3.26 m ²
6 ŁAZIENKA	4.97 m ²
7 POKÓJ DZIENNY Z ANEKSEM	23.61 m ²
8 POKÓJ	11.41 m ²
9 GARDEROBA	2.70 m ²
LOGGIA	7.2 m ²

POWIERZCHNIA POD ŚCIANKAMI
 Z MOŻLIWOŚCIĄ WYBURZENIA 4.30 m²



ŚCIANA Z MOŻLIWOŚCIĄ WYBURZENIA
 ŚCIANA BEZ MOŻLIWOŚCI WYBURZENIA
 ŚCIANA MIĘDZYLOKALOWA Z MOŻLIWOŚCIĄ WYBURZENIA