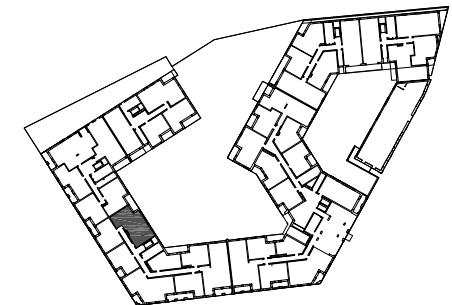
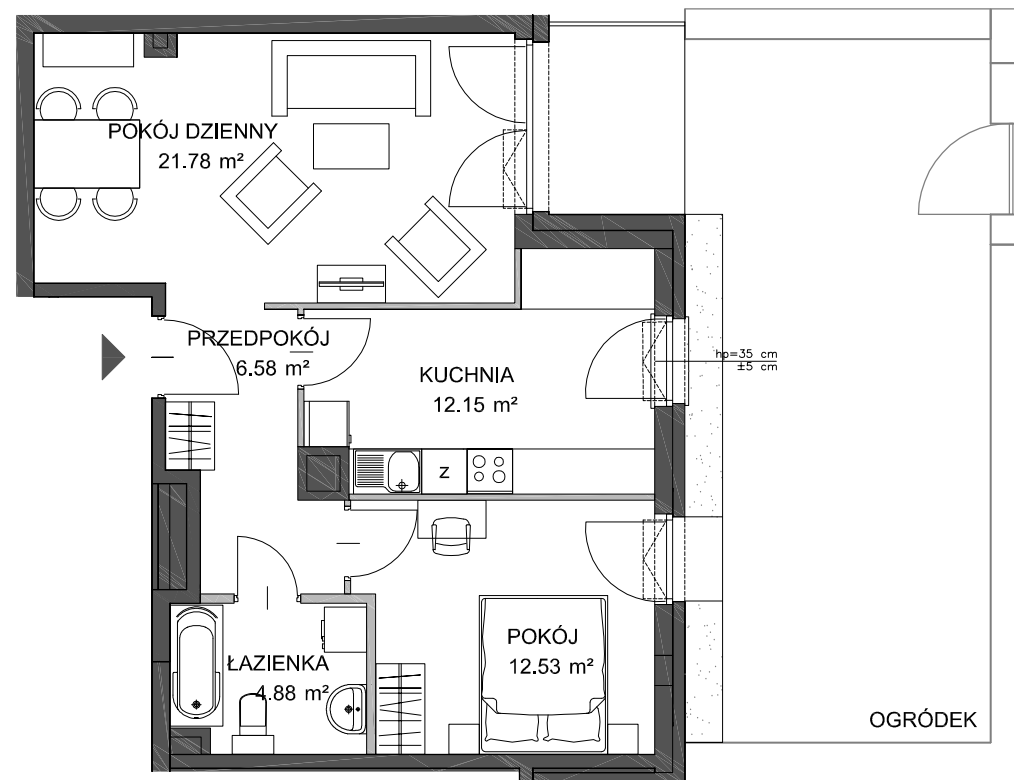


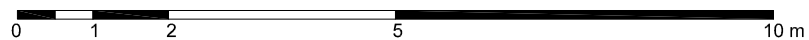
## PORTOVA



POWIERZCHNIA WEWNĘTRZNA 60.5 m<sup>2</sup>  
 POWIERZCHNIA UŻYTKOWA 57.92 m<sup>2</sup>

1 PRZEDPOKÓJ	6.58 m <sup>2</sup>
2 POKÓJ DZIENNY	21.78 m <sup>2</sup>
3 KUCHNIA	12.15 m <sup>2</sup>
4 POKÓJ	12.53 m <sup>2</sup>
5 ŁAZIENKA	4.88 m <sup>2</sup>

POWIERZCHNIA POD ŚCIANKAMI  
 Z MOŻLIWOŚCIĄ WYBURZENIA 1.98 m<sup>2</sup>



— ŚCIANA Z MOŻLIWOŚCIĄ WYBURZENIA — ŚCIANA BEZ MOŻLIWOŚCI WYBURZENIA