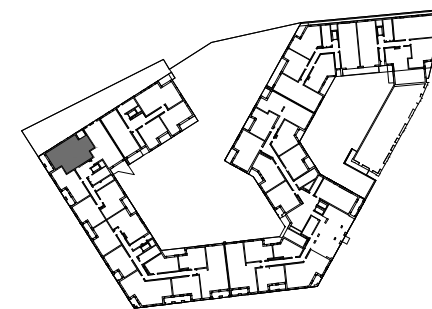
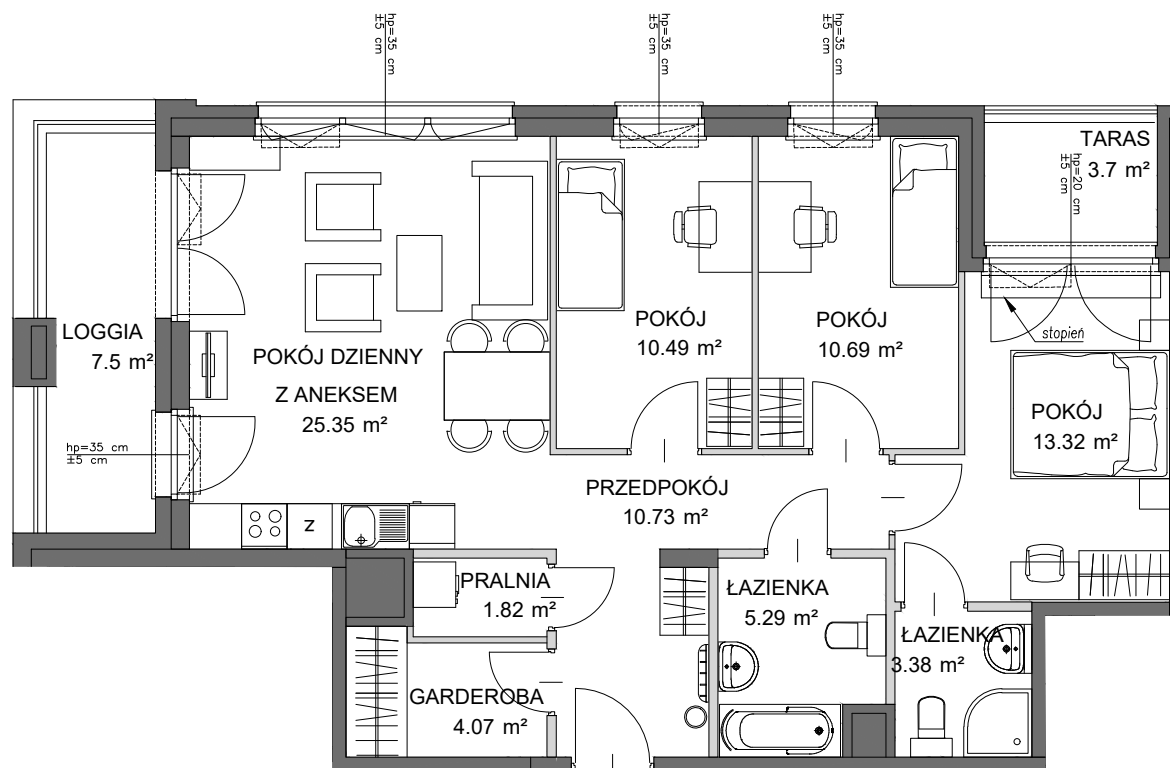


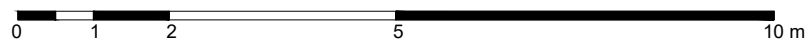
## PORTOVA



POWIERZCHNIA WĘWĘTRZNA 90.0 m<sup>2</sup>  
 POWIERZCHNIA UŻYTKOWA 85.14 m<sup>2</sup>

1 PRZEDPOKÓJ	10.73 m <sup>2</sup>
2 GARDEROBA	4.07 m <sup>2</sup>
3 PRALNIA	1.82 m <sup>2</sup>
4 POKÓJ DZIENNY Z ANEKSEM	25.35 m <sup>2</sup>
5 POKÓJ	10.49 m <sup>2</sup>
6 POKÓJ	10.69 m <sup>2</sup>
7 POKÓJ	13.32 m <sup>2</sup>
8 ŁAZIENKA	3.38 m <sup>2</sup>
9 ŁAZIENKA	5.29 m <sup>2</sup>
LOGGIA	7.5 m <sup>2</sup>
TARAS	3.7 m <sup>2</sup>

POWIERZCHNIA POD ŚCIANKAMI  
 Z MOŻLIWOŚCIĄ WYBURZENIA 4.46 m<sup>2</sup>



ŚCIANA Z MOŻLIWOŚCIĄ WYBURZENIA ŚCIANA BEZ MOŻLIWOŚCI WYBURZENIA