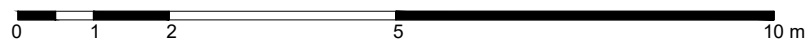
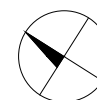
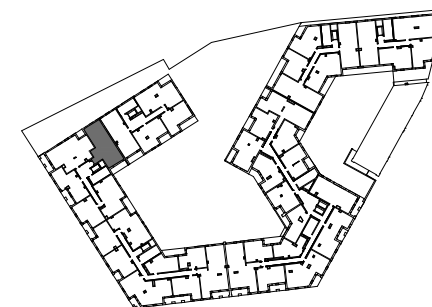
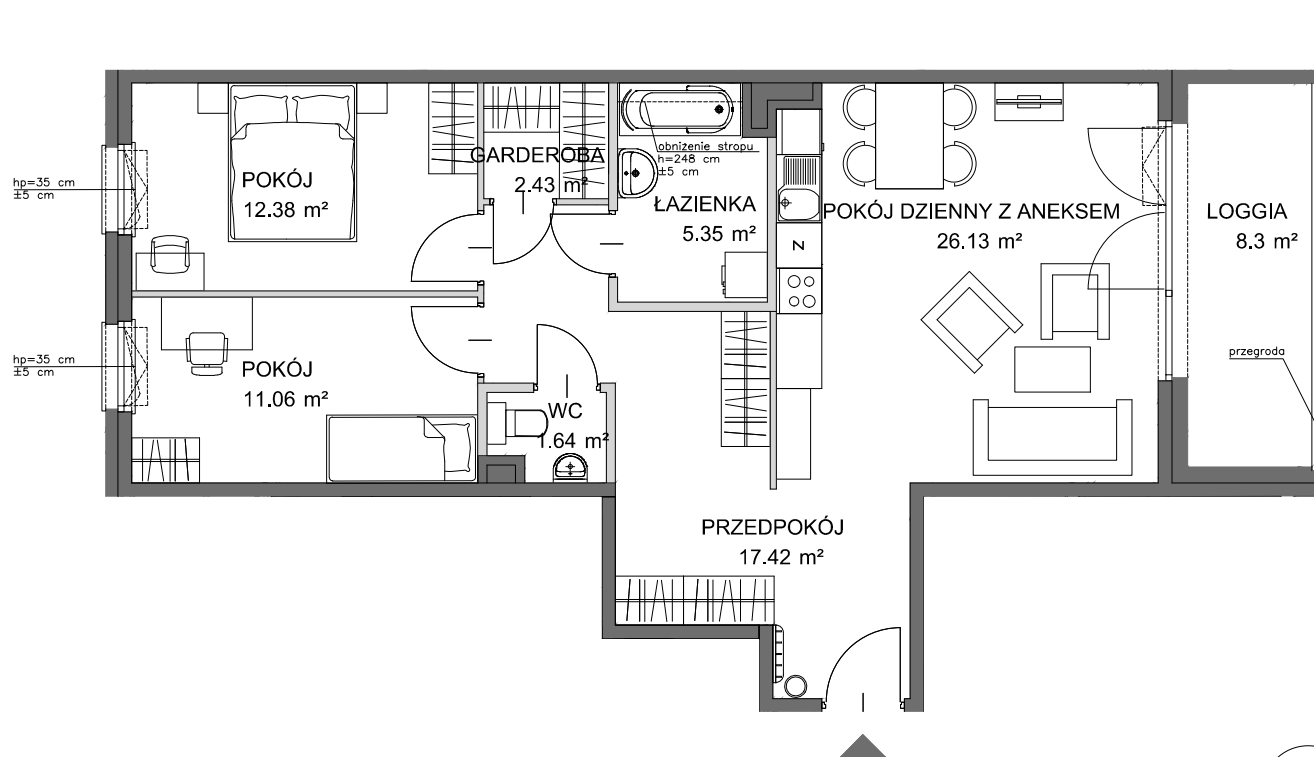


## PORTOVA



ŚCIANA Z MOŻLIWOŚCIĄ WYBURZENIA    ŚCIANA BEZ MOŻLIWOŚCI WYBURZENIA

POWIERZCHNIA WEWNĘTRZNA 79.8 m<sup>2</sup>  
POWIERZCHNIA UŻYTKOWA 76.41 m<sup>2</sup>

1 PRZEDPOKÓJ	17.42 m <sup>2</sup>
2 WC	1.64 m <sup>2</sup>
3 POKÓJ	11.06 m <sup>2</sup>
4 POKÓJ	12.38 m <sup>2</sup>
5 GARDEROBA	2.43 m <sup>2</sup>
6 ŁAZIENKA	5.35 m <sup>2</sup>
7 POKÓJ DZIENNY Z ANEKSEM	26.13 m <sup>2</sup>
LOGGIA	8.3 m <sup>2</sup>

POWIERZCHNIA POD ŚCIANKAMI  
Z MOŻLIWOŚCIĄ WYBURZENIA 2.99 m<sup>2</sup>