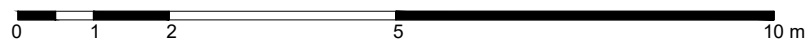
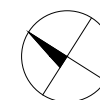
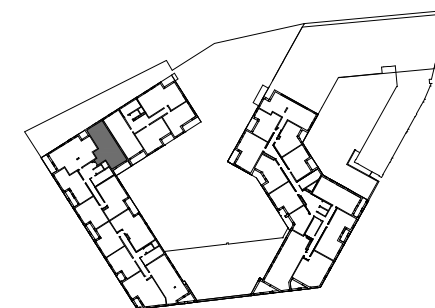
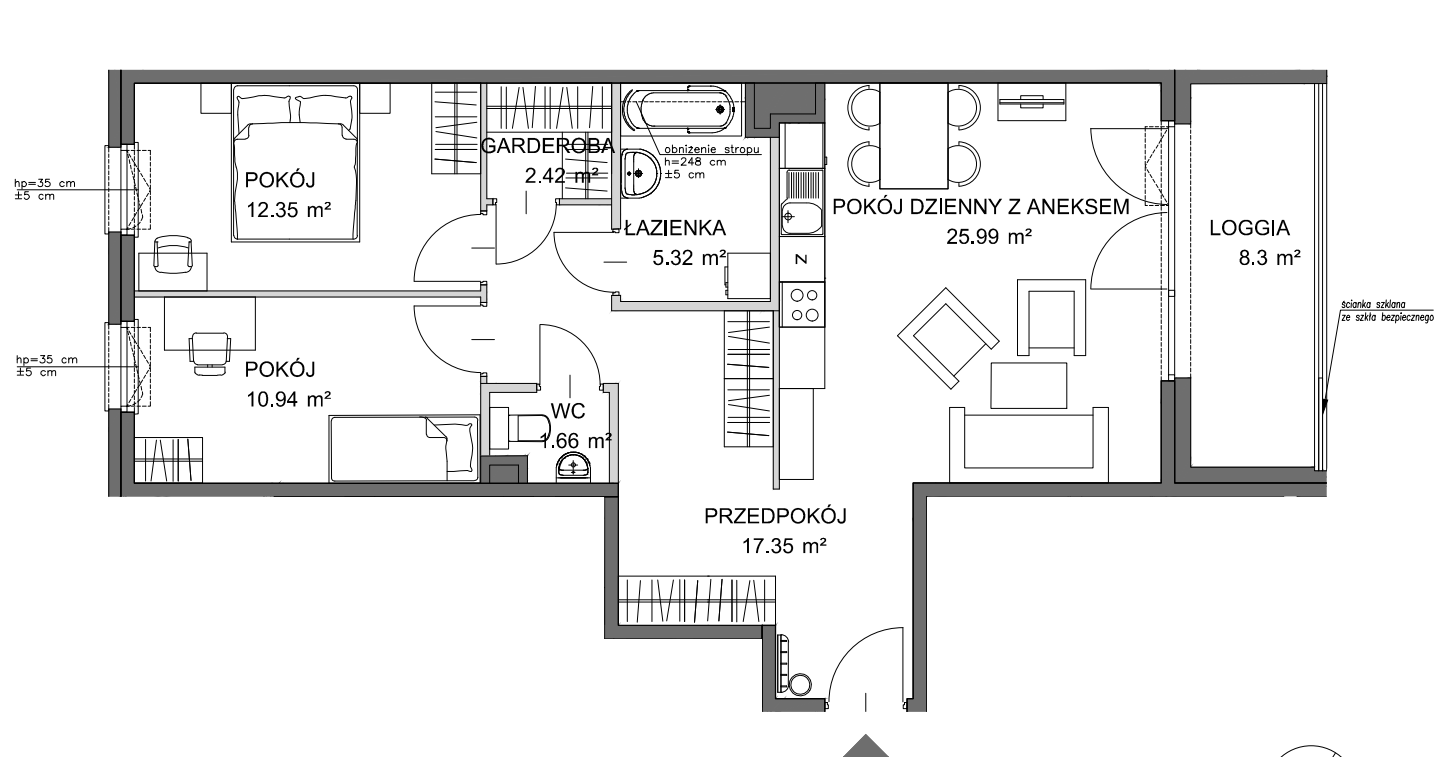


PORTOVA



ŚCIANA Z MOŻLIWOŚCIĄ WYBURZENIA ŚCIANA BEZ MOŻLIWOŚCI WYBURZENIA

POWIERZCHNIA WEWNĘTRZNA 79.6 m²
 POWIERZCHNIA UŻYTKOWA 76.03 m²

1 PRZEDPOKÓJ	17.35 m ²
2 WC	1.66 m ²
3 POKÓJ	10.94 m ²
4 POKÓJ	12.35 m ²
5 GARDEROBA	2.42 m ²
6 ŁAZIENKA	5.32 m ²
7 POKÓJ DZIENNY Z ANEKSEM	25.99 m ²
LOGGIA	8.3 m ²

POWIERZCHNIA POD ŚCIANKAMI
 Z MOŻLIWOŚCIĄ WYBURZENIA 3.17 m²