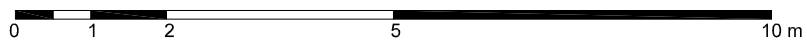
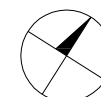
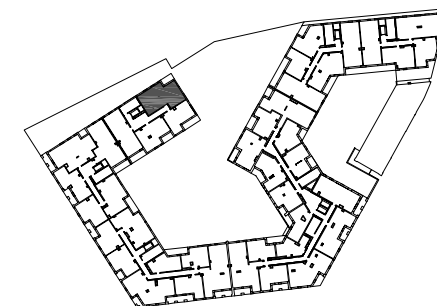
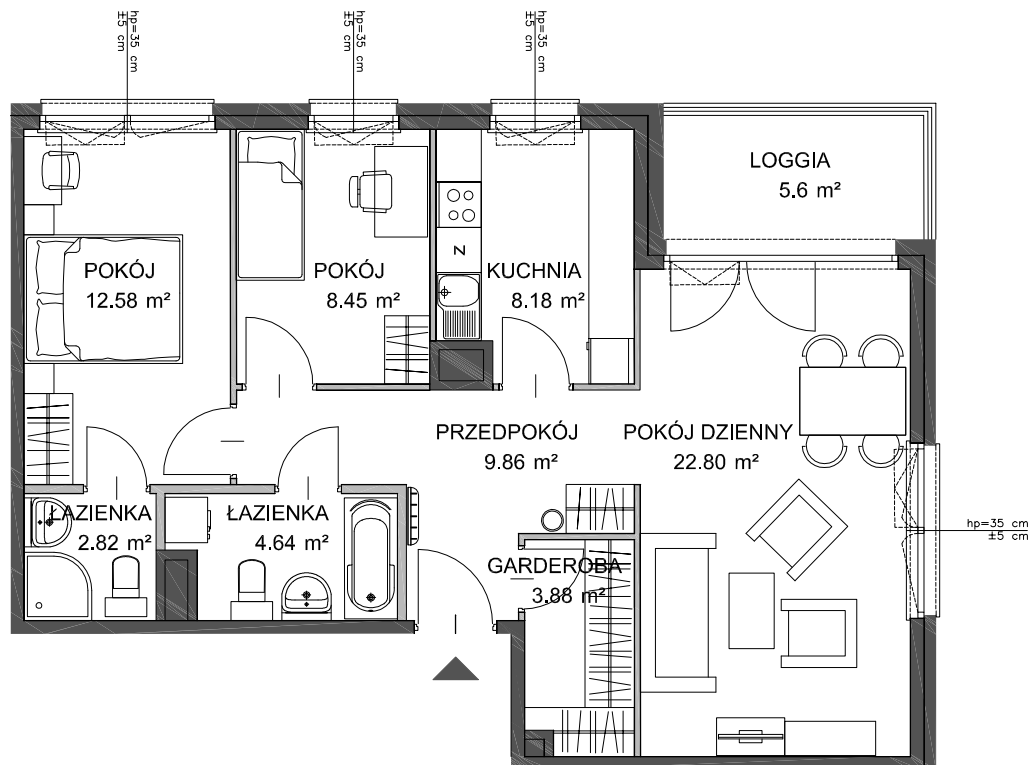


PORTOVA



— ŚCIANA Z MOŻLIWOŚCIĄ WYBURZENIA — ŚCIANA BEZ MOŻLIWOŚCI WYBURZENIA

POWIERZCHNIA WEWNĘTRZNA 77.0 m²
 POWIERZCHNIA UŻYTKOWA 73.21 m²

1 PRZEDPOKÓJ	9.86 m ²
2 ŁAZIENKA	4.64 m ²
3 POKÓJ	12.58 m ²
4 ŁAZIENKA	2.82 m ²
5 POKÓJ	8.45 m ²
6 KUCHNIA	8.18 m ²
7 POKÓJ DZIENNY	22.80 m ²
8 GARDEROBA	3.88 m ²
LOGGIA	5.6 m ²

POWIERZCHNIA POD ŚCIANKAMI
 Z MOŻLIWOŚCIĄ WYBURZENIA 3.39 m²