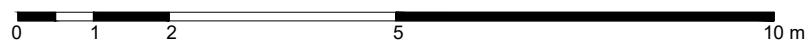
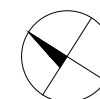
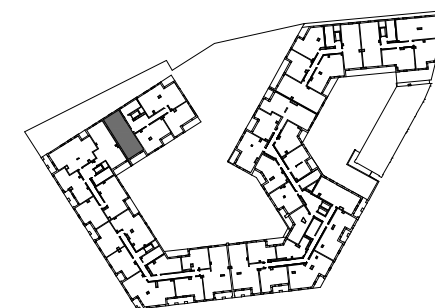
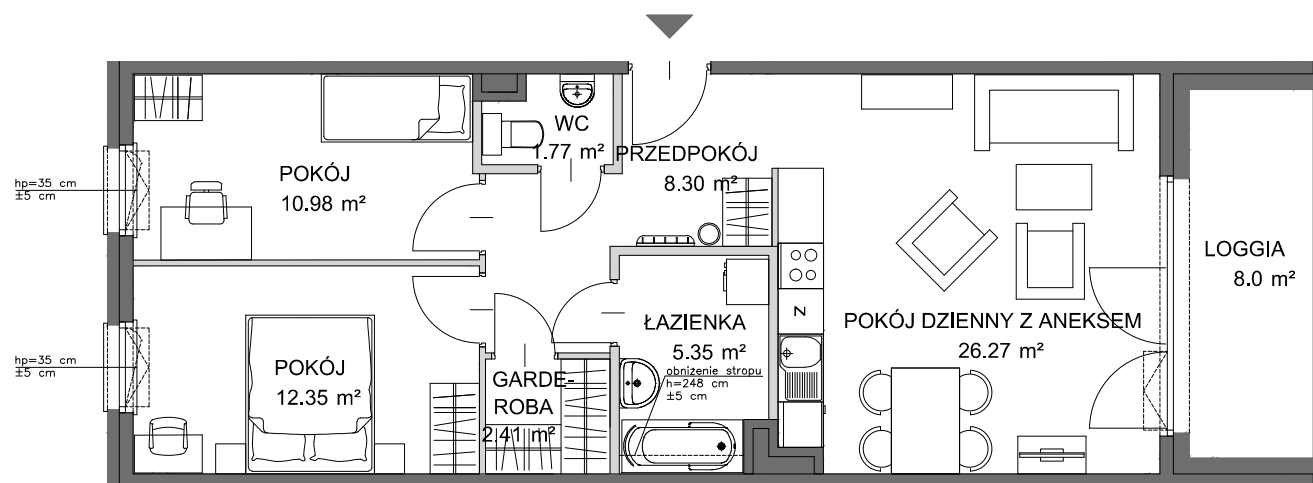


## PORTOVA



ŚCIANA Z MOŻLIWOŚCIĄ WYBURZENIA    ŚCIANA BEZ MOŻLIWOŚCI WYBURZENIA

POWIERZCHNIA WEWNĘTRZNA 70.6 m<sup>2</sup>  
POWIERZCHNIA UŻYTKOWA 67.43 m<sup>2</sup>

1 PRZEDPOKÓJ	8.30 m <sup>2</sup>
2 POKÓJ DZIENNY Z ANEKSEM	26.27 m <sup>2</sup>
3 ŁAZIENKA	5.35 m <sup>2</sup>
4 GARDEROBA	2.41 m <sup>2</sup>
5 POKÓJ	12.35 m <sup>2</sup>
6 POKÓJ	10.98 m <sup>2</sup>
7 WC	1.77 m <sup>2</sup>
LOGGIA	8.0 m <sup>2</sup>

POWIERZCHNIA POD ŚCIANKAMI  
Z MOŻLIWOŚCIĄ WYBURZENIA 2.77 m<sup>2</sup>