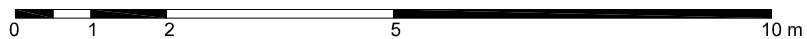
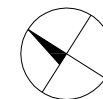
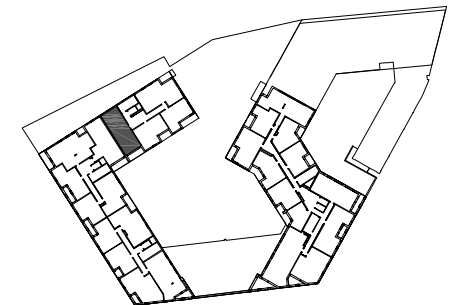
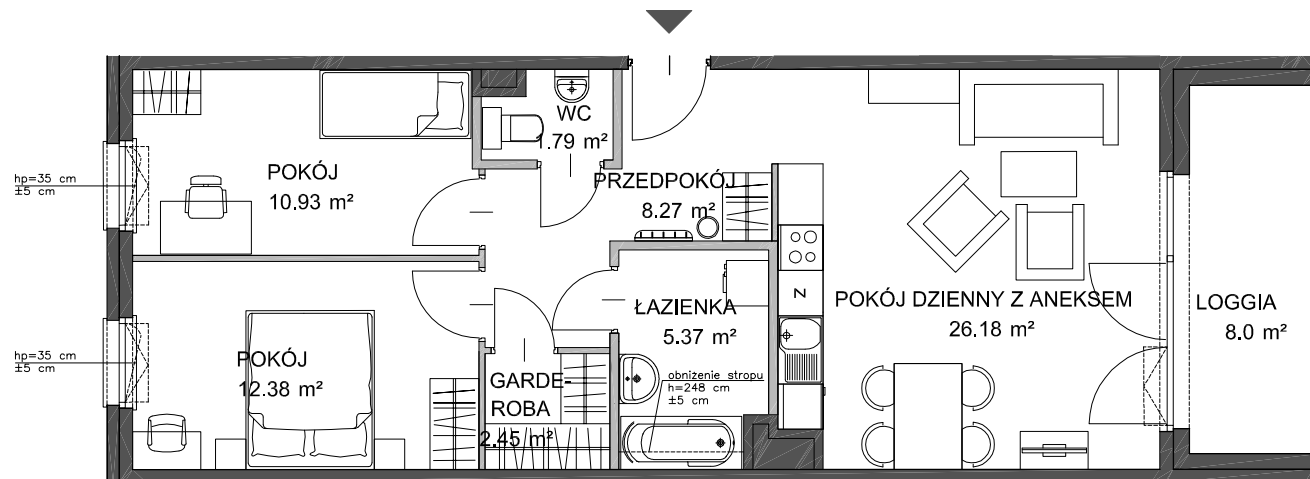


## PORTOVA



— ŚCIANA Z MOŻLIWOŚCIĄ WYBURZENIA — ŚCIANA BEZ MOŻLIWOŚCI WYBURZENIA

POWIERZCHNIA WEWNĘTRZNA 70.6 m<sup>2</sup>  
 POWIERZCHNIA UŻYTKOWA 67.37 m<sup>2</sup>

1 PRZEDPOKÓJ	8.27 m <sup>2</sup>
2 POKÓJ DZIENNY Z ANEKSEM	26.18 m <sup>2</sup>
3 ŁAZIENKA	5.37 m <sup>2</sup>
4 GARDEROBA	2.45 m <sup>2</sup>
5 POKÓJ	12.38 m <sup>2</sup>
6 POKÓJ	10.93 m <sup>2</sup>
7 WC	1.79 m <sup>2</sup>
LOGGIA	8.0 m <sup>2</sup>

POWIERZCHNIA POD ŚCIANKAMI  
 Z MOŻLIWOŚCIĄ WYBURZENIA 2.83 m<sup>2</sup>