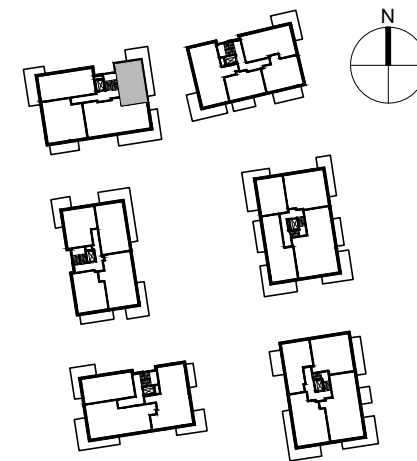
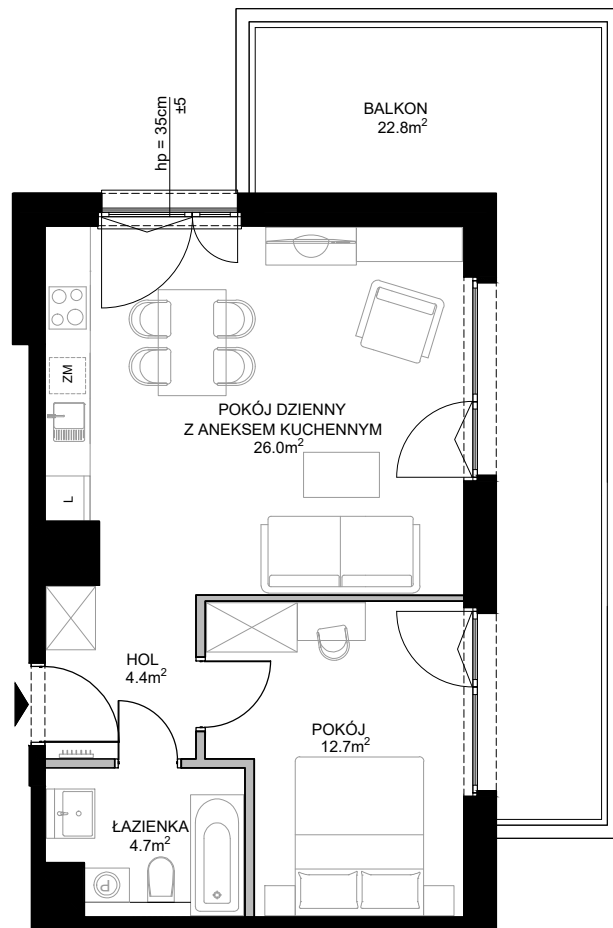
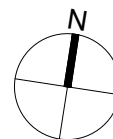
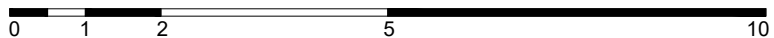


SMOLNA
SOPOT

| | |
|---|--------------------|
| POWIERZCHNIA WEWNĘTRZNA | 49.9m ² |
| POWIERZCHNIA UŻYTKOWA | 47.8m ² |
| HOL | 4.4m ² |
| POKÓJ DZIENNY Z ANEKSEM KUCHENNYM | 26.0m ² |
| POKÓJ | 12.7m ² |
| ŁAZIENKA | 4.7m ² |
| POWIERZCHNIA POD ŚCIANKAMI Z MOŻLIWOŚCIĄ WYBURZENIA | 1.4m ² |
| BALKON | 22.8m ² |



■ ŚCIANA Z MOŻLIWOŚCIĄ WYBURZENIA ■ ŚCIANA BEZ MOŻLIWOŚCI WYBURZENIA