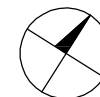
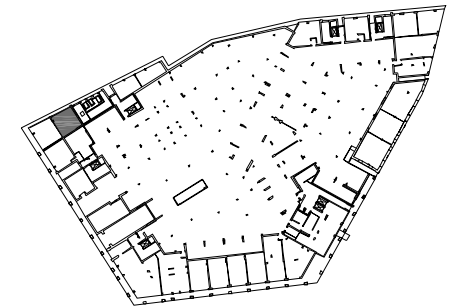
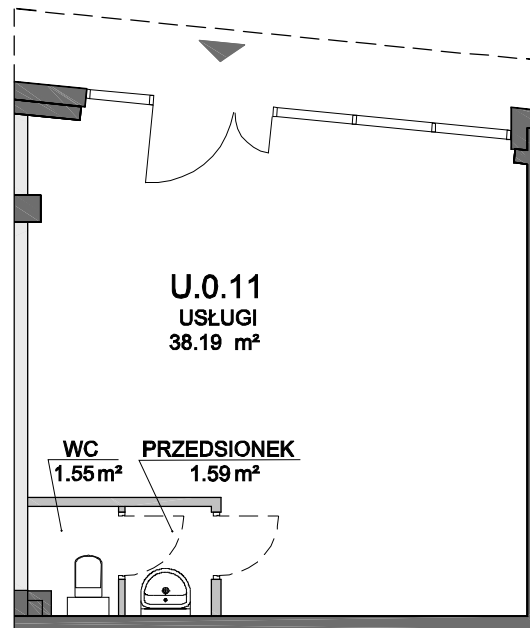
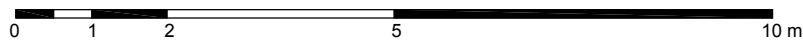


PORTOVA



--- PODCIEŃ

POWIERZCHNIA UŻYTKOWA	41.33 m²
1 USŁUGI	38.19 m ²
2 PRZEDSIONEK	1.59 m ²
3 WC	1.55 m ²



ŚCIANA Z MOŻLIWOŚCIĄ WYBURZENIA
 ŚCIANA BEZ MOŻLIWOŚCI WYBURZENIA
 ŚCIANA MIĘDZYLOKALOWA Z MOŻLIWOŚCIĄ WYBURZENIA