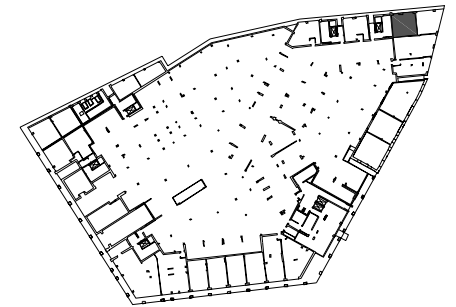
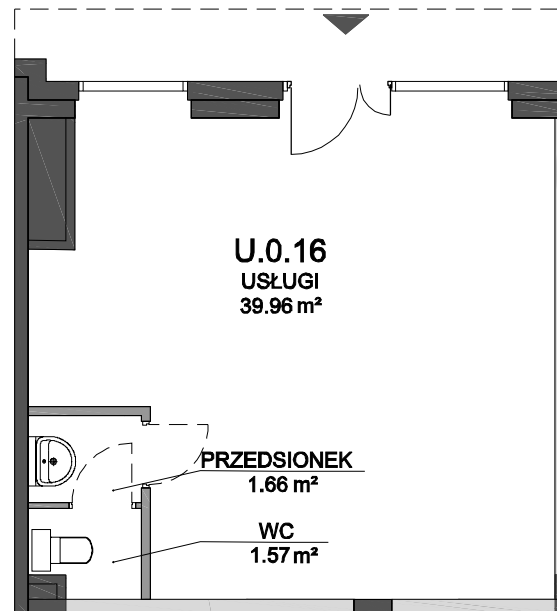
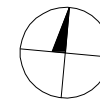


PORTOVA

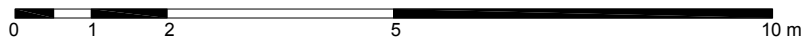


POWIERZCHNIA UŻYTKOWA 43.19 m²

1 USŁUGI	39.96 m ²
2 PRZEDSIONEK	1.66 m ²
3 WC	1.57 m ²



--- PODCIĘĆ



ŚCIANA Z MOŻLIWOŚCIĄ WYBURZENIA
 ŚCIANA BEZ MOŻLIWOŚCI WYBURZENIA
 ŚCIANA MIĘDZYLOKALOWA Z MOŻLIWOŚCIĄ WYBURZENIA