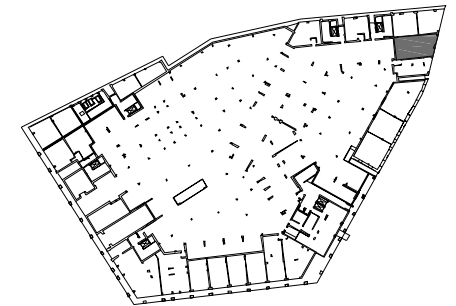
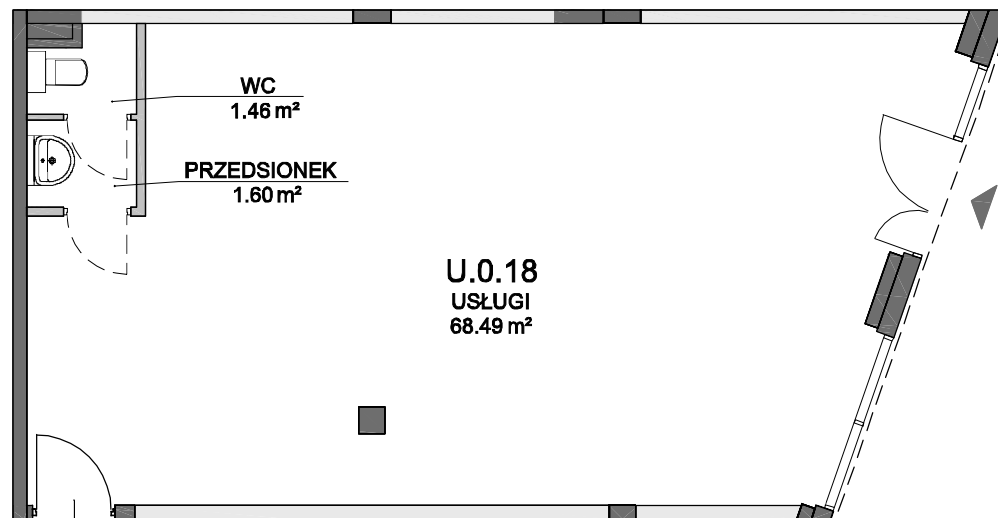
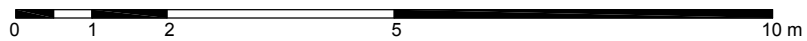


## PORTOVA



--- PODCIEŃ



POWIERZCHNIA UŻYTKOWA 71.55 m<sup>2</sup>

1 USŁUGI	68.49 m <sup>2</sup>
2 PRZEDSIONEK	1.60 m <sup>2</sup>
3 WC	1.46 m <sup>2</sup>

ŚCIANA Z MOŻLIWOŚCIĄ WYBURZENIA
  ŚCIANA BEZ MOŻLIWOŚCI WYBURZENIA
  ŚCIANA MIĘDZYLOKALOWA Z MOŻLIWOŚCIĄ WYBURZENIA